

Les compétences travaillées	Niveau 1 : MI	Niveau 2 : MF	Niveau 3 : MS	Niveau 4 : TBM
D4 - Formuler une hypothèse, valider ou non l'hypothèse, conclure	Aucune phrase n'est rédigée.	Une phrase est rédigée mais elle ne permet pas de répondre à la question posée Ou L'hypothèse permet de répondre mais il n'y a pas de validation et/ ou de conclusion.	Hypothèse formulée et validée et conclusion rédigée mais la validation n'est pas juste ou la conclusion n'est pas juste.	Hypothèse formulée, validation faite et juste et conclusion faite et juste.
D4 - Savoir utiliser un microscope	Mise au point non réussie Ou Réexplique la technique sans que l'élève ai sorti la fiche méthode	Mise au point correcte Et Grossissement demandé Ou Centrage sur la zone demandée Ou sans sollicitation	Mise au point correcte Et sans sollicitation Et Grossissement demandé Ou Centrage sur la zone demandée	Mise au point correcte Et Grossissement demandé Et Centrage sur la zone demandée Et sans sollicitation

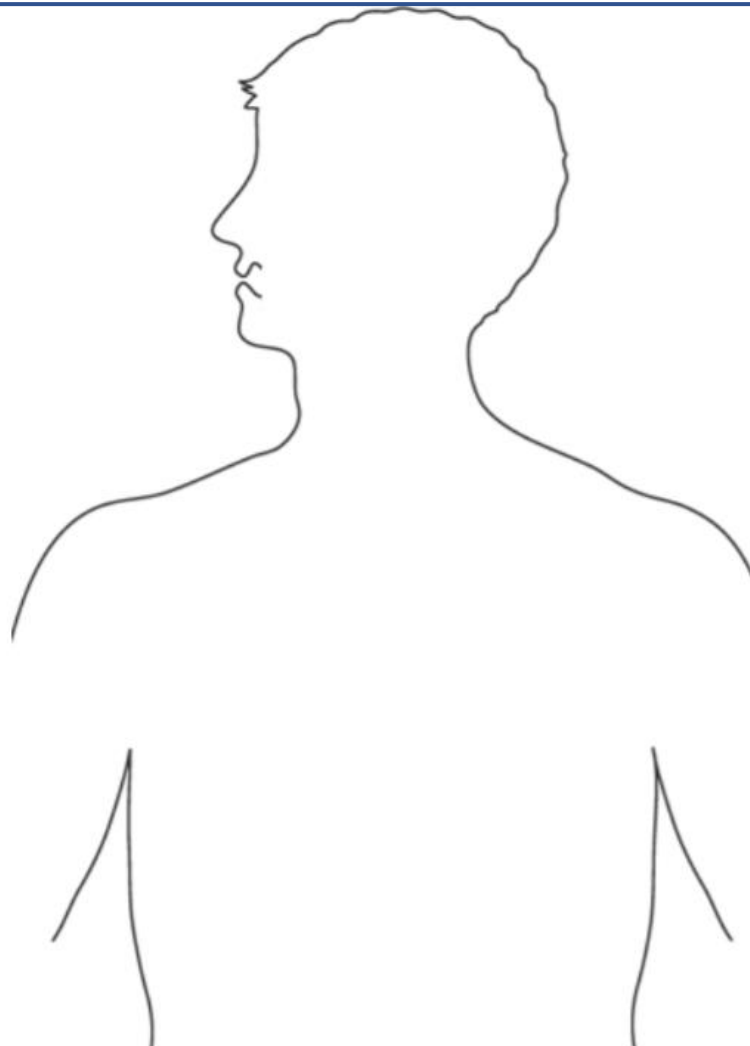
Situation de départ :

L'entraîneur d'Eusébio le surprend à fumer une cigarette derrière le gymnase. Il lui explique que la fumée de cigarette va directement dans ses poumons.

Pb : Quel est le trajet de la fumée dans notre appareil respiratoire ?

Consignes :

- Répond** à la question de départ en représentant le trajet de la fumée dans notre appareil respiratoire sur le schéma ci-dessous. Ne pas oublier la légende !



2. Réalise les expériences et **complète** le tableau suivant :

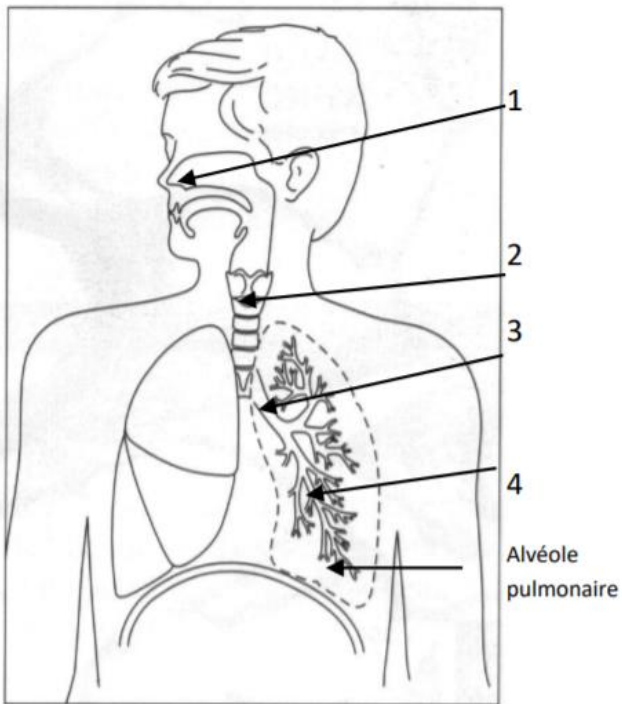
- **Expérience 1** : Mettre un morceau de poumon dans un bécher rempli à moitié d'eau.
- **Expérience 2** : Prélève un fin bout de poumon l'observer au microscope à l'objectif moyen (faire évaluer par le professeur).
- **Expérience 3** : Presse le morceau de poumon dans l'eau contre les parois du bécher.

Numéro de l'expérience	Ce que j'observe	Ce que je peux conclure
1		
2		
3		

3. A l'aide du document 2, **complète** la légende du document 1

4. Sur le document 1, **représente** avec des flèches le trajet de l'air.

Document 1 : l'appareil respiratoire



Document 2 : Le trajet de l'air dans les poumons.

L'air pénètre dans le corps par le nez ou la bouche ; il est conduit jusqu'aux alvéoles pulmonaires par la trachée, les bronches et les bronchioles.

Légende :

- 1 :
- 2 :
- 3 :
- 4 :

5. **Complète** la photo d'une coupe de poumon observée au microscope (document 3) en coloriant en bleu les zones où il y a de l'air

Document 3 : Lame mince de poumons au microscope

