



onisep

ZOOM

FORMATIONS



LES FORMATIONS
**DU COMMERCE
ET DE LA DISTRIBUTION**
EN AUVERGNE-RHÔNE-ALPES



LE TRAIN DE L'ORIENTATION



Chef bouchère



Boulangier



**EMPLOYÉ/E DE LIBRE SERVICE
EMPLOYÉ/E DE VENTE SPÉCIALISÉ/E
HÔTE ou HÔTESSE DE CAISSE
PRÉPARATEUR/TRICE DE COMMANDES**

MÉTIERS DE BOUCHE

SALAIRE :
○ 1 533 à 2 500€ brut par mois + 13^e mois
○ diverses primes
○ avantages en nature

MISSIONS :
○ préparation des produits (boulangerie, boucherie, poissonnerie...)
○ conseil client

**CAP/CAPA
NIVEAU 5**

p. 7

SALAIRE :
○ 1 533€ brut par mois + 13^e mois
○ diverses primes
○ avantages en nature

MISSIONS :
○ accueil conseil client
○ connaissance des produits
○ mise en rayon
○ marquage, rangement, réassort
○ inventaire

**BAC PRO
NIVEAU 4**

p. 12



**VENDEUR/EUSE
ALIMENTAIRE /
NON ALIMENTAIRE**



**CHEF/FE DE CAISSE
MANAGER DE RAYON
RESPONSABLE LOGISTIQUE**

**ACHETEUR/EUSE
DIRECTEUR/TRICE
DE MAGASIN**

- SALAIRE :**
- 1 533€ brut par mois + 13^e mois
 - diverses primes
 - avantages en nature
- MISSIONS :**
- responsable des ventes
 - gestion des stocks
 - respect de l'hygiène
 - en charge du chiffre d'affaires

- SALAIRE :**
- 2 000€ brut par mois + 13^e mois
 - diverses primes
 - avantages en nature

- MISSIONS :**
- responsable des ventes
 - gestion des stocks
 - management d'équipe
 - en charge du chiffre d'affaires

- SALAIRE :**
- 2 500€ brut par mois + 13^e mois
 - diverses primes
 - avantages en nature

- MISSIONS :**
- responsable d'un centre d'activités
 - achat/négociation
 - management des équipes

BTS/DUT/BTSA

NIVEAU 3

p. 16

LICENCE PRO

NIVEAUX 2 / 1

p. 20

**ÉCOLES DE COMMERCE,
D'INGÉNIEURS/MASTERS**

**Consultez la page 23
pour déterminer vos principales
qualités et répondre à la question:
quels métiers me correspondent le mieux ?**

LE COMMERCE, LA DISTRIBUTION ET VOUS

Une page pour déterminer vos principales qualités et répondre à la question : **quels métiers me correspondent le mieux ?**

MES QUALITÉS

Retenez les 3 qualités qui vous caractérisent le mieux :

<input type="checkbox"/> écoute	<input type="checkbox"/> esprit	<input type="checkbox"/> polyvalent
<input type="checkbox"/> rigueur	<input type="checkbox"/> travail	<input type="checkbox"/> responsable
<input type="checkbox"/> esprit d'équipe	<input type="checkbox"/> sensibilité	<input type="checkbox"/> dynamique
<input type="checkbox"/> autonomie	<input type="checkbox"/> esprit	<input type="checkbox"/> persévérant
<input type="checkbox"/> méthode	<input type="checkbox"/> curiosité	<input type="checkbox"/> diplomatie
<input type="checkbox"/> créativité	<input type="checkbox"/> communication	<input type="checkbox"/> justice

MES PRÉFÉRENCES

Zétaines :

<input type="checkbox"/> réparation des produits	Parmi les missions des professionnels (lire pag. 2 et 3),
<input type="checkbox"/> prise en contact des clients	recherchez celles qui font appel à ce que vous aimeriez faire,
<input type="checkbox"/> manager une équipe	-
<input type="checkbox"/> résoudre des problèmes complexes	-
<input type="checkbox"/> organiser, régénérer, améliorer	-
<input type="checkbox"/> créer un réseau	-

MON PROJET DE FORMATION

Retenez les 3 formations qui vous intéressent le plus :

Diplôme	Votre avis	Formation
LAF		
1ère année		
BTS/DUT commercial		
BTS/DUT technique		
BTS technico-commercial		
Licence professionnelle		
Master		
Écoles de commerce / Ingénieurs		

MON BILAN PERSONNEL

Équipez 3 choix possibles :

Mes qualités	Mes préférences	Métiers aimés	Projet de formation

Retrouver les portraits des professionnels dans le **ZOOM MÉTIERS** : Les métiers du commerce et de la distribution.

Les formations du commerce et de la distribution - 2018 | 19

Le commerce et la distribution en Auvergne-Rhône-Alpes

Magasins de toutes tailles, e-commerce, logistique : domaines d'activité très divers... le commerce et la distribution offrent une grande palette d'emplois en France et à l'international.

Les métiers de bouche, un secteur qui recrute tout particulièrement.

Autre point fort : des évolutions de carrière intéressantes grâce notamment à de nombreuses formations internes.

Sources : Observatoire prospectif du Commerce (<http://www.forco.org/Branche/ObservatoireProspectifDuCommerce>) hébergé par le Forco
Portrait de région. Le commerce en Auvergne-Rhône-Alpes. Octobre 2017. Observatoire prospectif du commerce.
INSEE, date de révision 06/04/2016 pour la région.

LE COMMERCE SUR LE TERRITOIRE

- **Attractive**, la région Auvergne-Rhône-Alpes est la 1^{re} région touristique de France et la 1^{re} région pour les sports de pleine nature.
- Elle se caractérise par un maillage dense de pôles commerciaux, d'activités logistiques et touristiques (12 631 établissements en région Auvergne-Rhône-Alpes).
- Les **territoires transfrontaliers** avec la Suisse impliquent une migration forte des travailleurs en augmentation constante et des difficultés de recrutement en France.
- La région Auvergne-Rhône-Alpes est une région historique pour le commerce avec les sociétés de distribution internationales **Casino** (siège social à Saint-Étienne, Loire - 42) et **Carrefour** qui a ouvert son premier supermarché à Annecy en 1961.

DES RECRUTEMENTS AU BEAU FIXE ?

Le secteur du commerce et de la distribution se caractérise par de nombreux recrutements, particulièrement en ce qui concerne les jeunes.

Autre caractéristique : la stabilité des emplois, 84 % des salariés étant en CDI. Les étudiants, quel que soit leur niveau d'études, peuvent trouver des emplois à leur mesure dans les différentes enseignes.

À noter que ce secteur offre des opportunités d'embauche importantes à des jeunes peu qualifiés et leur propose des **formations internes** en commerce, management... (voir p.6)

Les 4 métiers du commerce et de la distribution en Auvergne-Rhône-Alpes qui ont des difficultés de recrutement :

- Boulanger/boulangère
- Boucher/bouchère
- Poissonnier/poissonnière
- Manager de rayon



Retrouvez les portraits des professionnels dans le **ZOOM MÉTIERS : Les métiers du commerce et de la distribution**

LES MÉTIERS SONT-ILS VARIÉS ?

Le secteur offre une très grande variété de métiers. Ceux-ci diffèrent d'abord par la diversité des environnements de travail (hypermarchés, supermarchés, supérettes, magasins de proximité, drive, entrepôts, e-commerce) et leur emplacement géographique, puisqu'ils sont répartis sur tout le territoire. De plus, nombreux sont les postes (de l'employé au manager) ainsi que les domaines de spécialisation (commerce, accueil, sécurité, qualité, marketing, communication, achats, logistique...): à chacun de trouver sa voie!



Clémence Sterba, 25 ans,
responsable webmarketing
chez Auchan Retail France

QUELS AVANTAGES DANS LES MÉTIERS DE BOUCHE ?

Un emploi assuré à la suite d'une formation, ça n'est pas si fréquent! C'est pourtant le cas dans ce que l'on appelle les métiers de bouche : boulanger, boucher, poissonnier... Dans ces domaines, les titulaires de CAP et de bac professionnel abordent la vie active avec de vraies compétences techniques et professionnelles. Ils se voient proposer, le plus souvent, des salaires vraiment attractifs. Ils peuvent rapidement prendre des responsabilités, à condition bien sûr d'avoir les qualités relationnelles requises, un certain sens de l'organisation et une bonne autonomie.



Anne Demasy, 26 ans,
chef bouchère
chez Casino

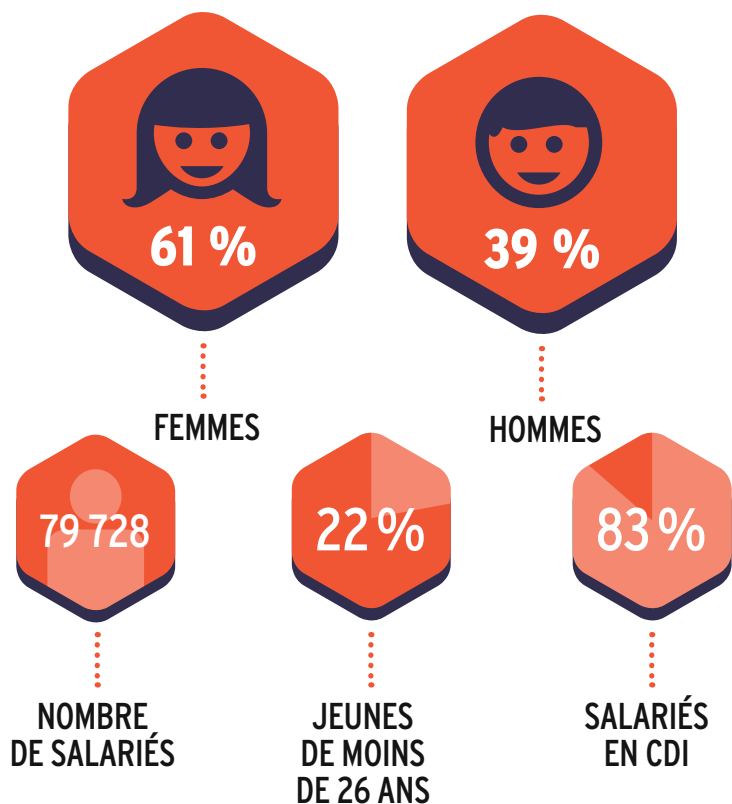


Daniel Aufray, 54 ans,
boulangier
chez Hyper U

Chiffres en Auvergne-Rhône-Alpes branche du commerce à prédominance alimentaire (détail et gros)



2 685
ÉTABLISSEMENTS
SOIT 13% DU NATIONAL



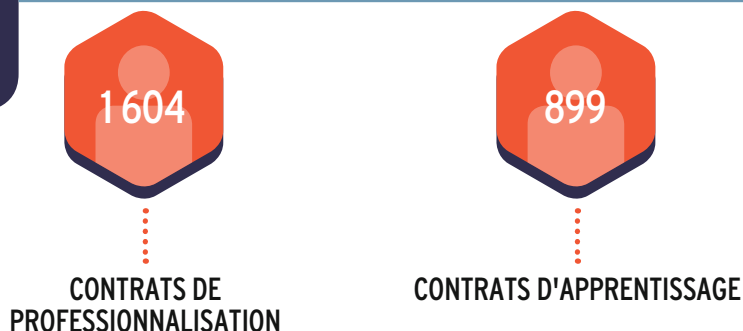
Sources : Observatoire du commerce, année 2017.

Accès à l'emploi et évolution

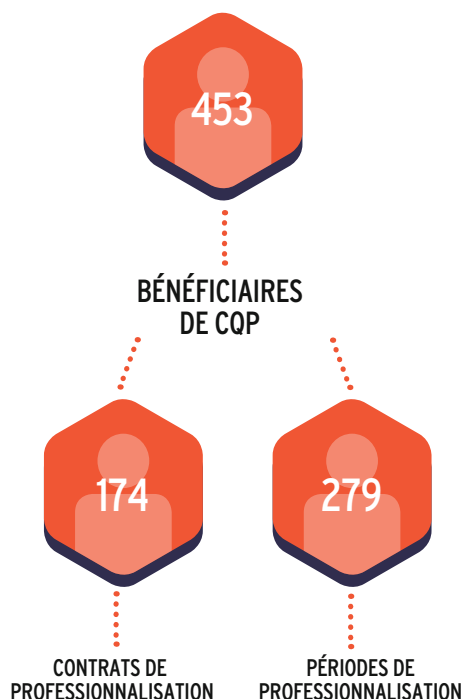
Du CAP au master, la palette des diplômes attendus est large. Mais c'est d'abord dans les métiers de bouche que les besoins sont les plus évidents.

La plupart des salariés ont intégré le secteur par l'alternance (contrats d'apprentissage ou de professionnalisation) et ont évolué grâce à la formation interne.

Chiffres de l'alternance en région



Chiffres des CQP en région



Jaber Bouazza, 28 ans,
employé de libre-service
chez Auchan



Céline Jourdain, 26 ans,
manager du
rayon surgelés chez
Métro Cash and Carry

▶ PEUT-ON ESPÉRER UNE ÉVOLUTION ?

Dans le secteur, l'évolution de carrière est une réalité : 47 % des cadres ont débuté en tant qu'employés, et 31% des directeurs de supermarché ont occupé précédemment un poste d'employé commercial. Salariés ou responsables des ressources humaines, tous rappellent le rôle essentiel des formations internes pour permettre une évolution professionnelle dans l'entreprise.



Frédérique Laroche,
41 ans, directrice
de magasin chez Casino

▶ LA PROMOTION INTERNE : DES CERTIFICATS ET DES QUALIFICATIONS

CACES Le certificat d'aptitude à la conduite en sécurité (CACES) est obligatoire pour conduire des engins de manutention (caristes).

BP Les boulangers, charcutiers-traiteurs ou bouchers candidats au brevet professionnel (BP) doivent justifier d'une période d'activité professionnelle de 5 ans à temps plein ou à temps partiel dans un emploi en rapport avec le BP préparé, période réduite à 2 ans s'ils possèdent un CAP dans la même spécialité.

CQP Les certificats de qualification professionnelle (CQP) sont créés et délivrés par les branches professionnelles. Ils attestent qu'un salarié maîtrise les compétences pour exercer une activité professionnelle ou par validation d'acquis. Il existe 16 CQP dans le domaine du commerce et de la distribution : employé/ée de commerce, boucher/ère, vendeur/deuse de produit frais, vendeur/deuse-conseil, animateur/trice de rayon, manager de rayon, management de petite unité commerciale, agent/te de logistique...

**ANNE DEMASY, 26 ANS, CHEF BOUCHÈRE
CHEZ CASINO**



**DANIEL AUFRAY, 56 ANS,
BOULANGER CHEZ HYPER U**



➤ CAP AGRICOLE SERVICES AUX PERSONNES ET VENTE EN ESPACE RURAL

•01 Bourg-en-Bresse CFFPA Les Sardières	04 74 45 50 80
•01 Montluel MFR de la Dombes	04 78 06 64 33
•01 Nantua LP rural de l'Ain	04 74 75 07 19
•01 Saint-Sorlin-en-Bugey LP agricole Saint-Sorlin	04 74 35 72 34
•03 Mayet-de-Montagne (Le) Lycée d'enseignement agricole et forestier Claude Mercier	04 70 59 70 88
•03 Moulins LEGTA du Bourbonnais	04 70 46 92 80
•03 Saint-Léopardin-d'Augy MFR	04 70 66 23 01
•07 Lamastre LP agricole privé Charles de Foucauld	04 75 06 42 15
•07 Villeneuve-de-Berg MFR de Villeneuve de Berg	04 75 94 82 82
•15 Mauriac MFR	04 71 68 07 23
•15 Maurs LP agricole Saint-Joseph	04 71 49 02 29
•15 Saint-Flour LP agricole Saint-Vincent La Présentation	04 71 60 04 32
•26 Montéligier LP Val de Drôme - Fondation d'Auteuil	04 75 62 70 67
•38 Bourgoin-Jallieu MFR La Grive	04 74 28 72 10
•38 Châbons Lycée d'enseignement agricole privé Vallon Bonnevaux - site de Chabons	04 76 65 01 26
•38 Pont-de-Beauvoisin (Le) Lycée privé du Guiers-Val d'Ainan	04 76 37 21 20
•38 Saint-Jean-de-Bornay Lycée d'enseignement agricole privé Vallon Bonnevaux - site de St-Jean de Bornay	04 74 59 79 79
•38 Saint-Marcellin Lycée d'enseignement technologique privé Bellevue	04 76 38 20 17
•38 Villemoirieu Lycée d'enseignement agricole privé Paul Claudel	04 74 90 73 47
•38 Voiron LP agricole La Martellière	04 76 05 02 66
•42 Perreux Lycée agricole de Roanne-Chervé	04 77 44 82 00
•42 Saint-Chamond MFR	04 77 22 11 02
•42 Sury-le-Comtal Lycée agricole Saint-André	04 77 30 83 12

•43 Yssingeaux Lycée d'enseignement agricole privé Eugénie Joubert	04 71 59 02 81
•63 Ennezat Lycée d'enseignement agricole privé	04 73 63 80 23
•63 Thuret MFR	04 73 97 92 32
•63 Vernet-la-Varenne Lycée d'enseignement agricole privé Massabielle	04 73 71 31 25
•69 Charentay MFR du Beaujolais	04 74 66 81 51
•73 Chambéry Lycée agricole privé Costa de Beauregard - Fondation du Bocage	04 79 33 44 22
•73 Cognin Institut national de jeunes sourds	04 79 68 79 24
•73 Cognin LP agricole des services en Savoie de Cognin	04 79 69 42 64
•74 Balme-de-Sillingy (La) MFR La Catie	04 50 68 70 55
•74 Combloux Lycée Horace Bénédict de Saussure	04 50 58 61 93
•74 Poisy Institut des Sciences de l'Environnement et des Territoires d'Anney - site de Poisy	04 50 46 20 26
•74 Reignier-Ésery Lycée d'enseignement professionnel rural privé Jeanne Antide	04 50 43 87 65
•74 Thonon-les-Bains LP privé Les 3 Vallées	04 50 71 00 73

➤ CAP BOUCHER

•01 Ambérieu-en-Bugey CFA CECOF	04 74 38 40 22
•03 Avermes Institut de formation interprofessionnel de l'Allier	04 70 35 13 50
•07 Annonay CFA Ardèche Nord - Sepr	04 75 32 40 20
•07 Lanas CFA André Fargier	04 75 36 16 00
•15 Aurillac Institut de formation professionnelle et permanente (IFPP)	04 71 63 81 81
•26 Livron-sur-Drôme CFA CFMDA	04 75 61 69 55
•38 Bourgoin-Jallieu CFA Espace formation des métiers de l'artisanat	04 74 43 67 00
•38 Grenoble CFA IMT institut des métiers et techniques	04 76 28 26 98
•42 Mably CFA du Roannais	04 77 44 83 50
•42 Saint-Étienne CFA Interprofessionnel de la Loire Les Moulinières	04 77 59 31 80
•43 Bains Institut de formation professionnelle IFP 43	04 71 57 98 00
•63 Clermont-Ferrand Institut des métiers	04 73 23 60 00
•69 Dardilly CFA François Rabelais	04 78 66 88 88
•73 Saint-Alban-Leyssse MFR Le Fontanil	04 79 33 10 24
•74 Groisy CFA de Groisy	04 50 68 00 50
•74 Roche-sur-Foron (La) CFPPA de La Roche-sur-Foron - ENILV	04 50 03 47 13

➤ CAP BOULANGER

•01 Ambérieu-en-Bugey CFA CECOF	04 74 38 40 22
•01 Balan MFR	04 78 06 16 03
•03 Avermes Institut de formation interprofessionnel de l'Allier	04 70 35 13 50
•07 Annonay CFA Ardèche Nord - Sepr	04 75 32 40 20
•07 Lanas CFA André Fargier	04 75 36 16 00
•15 Aurillac Institut de formation professionnelle et permanente (IFPP)	04 71 63 81 81
•26 Livron-sur-Drôme CFA CFMDA	04 75 61 69 55
•38 Bourgoin-Jallieu CFA Espace formation des métiers de l'artisanat	04 74 43 67 00
•38 Grenoble CFA IMT institut des métiers et techniques	04 76 28 26 98
•38 Voreppe LP privé les Portes de Chartreuse	04 76 50 25 73
•42 Mably CFA du Roannais	04 77 44 83 50
•42 Saint-Étienne CFA Interprofessionnel de la Loire Les Moulinières	04 77 59 31 80
•43 Bains Institut de formation professionnelle IFP 43	04 71 57 98 00
•63 Ambert CFA interprofessionnel	04 73 82 47 47
•63 Clermont-Ferrand Institut des métiers	04 73 23 60 00
•69 Dardilly CFA François Rabelais	04 78 66 88 88
•69 Dardilly SEP du LPO François Rabelais	04 78 66 88 88
•69 Saint-Genis-Laval Centre d'enseignement professionnel et d'accueil des jeunes	04 78 56 74 00
•69 Saint-Priest Afpa Saint Priest	3936
•73 Saint-Alban-Leyssse MFR Le Fontanil	04 79 33 10 24
•74 Groisy CFA de Groisy	04 50 68 00 50

➤ CAP CHARCUTIER-TRAITEUR

•01 Ambérieu-en-Bugey CFA CECOF	04 74 38 40 22
•03 Avermes Institut de formation interprofessionnel de l'Allier	04 70 35 13 50
•07 Annonay CFA Ardèche Nord - Sepr	04 75 32 40 20
•26 Livron-sur-Drôme CFA CFMDA	04 75 61 69 55
•38 Bourgoin-Jallieu CFA Espace formation des métiers de l'artisanat	04 74 43 67 00
•38 Grenoble CFA IMT institut des métiers et techniques	04 76 28 26 98
•42 Mably CFA du Roannais	04 77 44 83 50
•42 Saint-Étienne CFA Interprofessionnel de la Loire Les Moulinières	04 77 59 31 80
•43 Bains Institut de formation professionnelle IFP 43	04 71 57 98 00
•63 Clermont-Ferrand Institut des métiers	04 73 23 60 00
•69 Dardilly CFA François Rabelais	04 78 66 88 88
•69 Dardilly SEP du LPO François Rabelais	04 78 66 88 88
•73 Saint-Alban-Leyssse MFR Le Fontanil	04 79 33 10 24
•74 Groisy CFA de Groisy	04 50 68 00 50

➤ CAP CHOCOLATIER-CONFISEUR

•01 Ambérieu-en-Bugey CFA CECOF	04 74 38 40 22
•01 Bellegarde-sur-Valserine SEP du LPO Saint-Exupéry	04 50 56 61 40
•26 Livron-sur-Drôme CFA CFMDA	04 75 61 69 55
•38 Bourgoin-Jallieu CFA Espace formation des métiers de l'artisanat	04 74 43 67 00
•38 Grenoble CFA IMT institut des métiers et techniques	04 76 28 26 98
•38 Voreppe LP privé les Portes de Chartreuse	04 76 50 25 73
•42 Mably CFA du Roannais	04 77 44 83 50
•42 Saint-Étienne CFA Interprofessionnel de la Loire Les Moulinières	04 77 59 31 80
•43 Yssingeaux École nationale supérieure de pâtisserie	04 71 65 79 61
•63 Brassac-les-Mines LP François Rabelais	04 73 54 17 69
•63 Clermont-Ferrand Institut des métiers	04 73 23 60 00
•69 Dardilly CFA François Rabelais	04 78 66 88 88
•74 Groisy CFA de Groisy	04 50 68 00 50

➤ CAP CRÉMIER-FROMAGER

•15 Aurillac LP Raymond Cortat	04 71 45 60 60
•69 Dardilly CFA François Rabelais	04 78 66 88 88

➤ CAP EMPLOYÉ DE COMMERCE MULTI-SPÉCIALITÉS

•01 Ambérieu-en-Bugey CFA CECOF	04 74 38 40 22
•01 Ambérieu-en-Bugey LP Alexandre Bérard	04 74 38 01 99
•01 Oyonnax SEP du LPO Paul Painlevé	04 74 81 21 00
•03 Avermes Institut de formation interprofessionnel de l'Allier	04 70 35 13 50
•03 Montluçon LPO Paul Constans	04 70 08 19 50
•07 Annonay LP privé Marc Seguin	04 75 32 40 50
•07 Aubenas LP privé Jules Froment	04 75 35 13 25
•07 Bourg-Saint-Andéol LP privé Marie Rivier	04 75 54 52 55
•26 Anneyron MFR d'Anneyron	04 75 31 50 46
•26 Pierrelatte LPO Gustave Jaume	04 75 04 06 85
•26 Romans-sur-Isère LPO du Dauphiné	04 75 02 28 93
•26 Valence LP Amblard	04 75 82 12 00
•26 Valence LP Montplaisir	04 75 82 18 42
•38 Bourgoin-Jallieu CFA Espace formation des métiers de l'artisanat	04 74 43 67 00
•38 Grenoble LP privé les Charmilles	04 76 87 72 64
•38 Grenoble LP Jean Jaurès	04 76 86 20 50
•38 Pont-de-Beauvoisin (Le) LPO Pravaz	04 76 37 10 10
•38 Pont-de-Claix (Le) ENILV - antenne Pont-de-Claix du CFPPA de La Roche-sur-Foron	04 76 09 81 45
•38 Saint-Marcellin LPO La Saulaie	04 76 64 06 06
•38 Saint-Maurice-l'Éxil LP de l'Édit	04 74 11 11 80
•38 Vienne LPO Ella Fitzgerald	04 74 53 74 53
•38 Villefontaine LPO Léonard de Vinci	04 74 96 44 55
•38 Vizille LPO Portes de l'Oisans	04 76 68 09 22
•38 Voiron LPO Édouard Herriot	04 76 67 02 02
•42 Mably CFA du Roannais	04 77 44 83 50
•42 Montbrison LP de Beauregard	04 77 96 71 71
•42 Rive-de-Gier LP Notre-Dame des Collines	04 77 75 01 78
•42 Roanne LP Albert Thomas	04 77 23 64 20
•42 Saint-Étienne LP Sainte-Marie	04 77 43 30 50
•43 Bains Institut de formation professionnelle IFP 43	04 71 57 98 00
•43 Puy-en-Velay (Le) LP Jean Monnet	04 71 06 61 71
•63 Clermont-Ferrand LP Amédée Gasquet	04 73 31 56 56
•63 Riom LP Marie Laurencin	04 73 64 69 60
•69 Lyon LP Jean Lurçat	04 72 78 01 60
•69 Lyon LP Camille Claudel	04 72 10 60 50
•69 Lyon LP Japy	04 78 28 27 12
•69 Oullins LP Orsel	04 72 66 32 80
•69 Rillieux-la-Pape LP Sermenaz	04 72 01 88 20
•69 Vaulx-en-Velin LP les Canuts	04 37 45 20 00
•69 Vénissieux SEP du LPO Jacques Brel	04 72 50 31 60
•69 Villefranche-sur-Saône SEP du LPO Claude Bernard	04 74 02 72 72
•73 Albertville LP privé Jeanne d'Arc	04 79 31 12 28
•73 Albertville EREA Le Mirantin	04 79 32 40 17
•73 Chambéry CFA de la coiffure et des métiers de la vente	04 79 72 32 71
•73 Chambéry LP privé Sainte-Geneviève	04 79 33 18 28

•74 Cluses LPO Saint-Jean Bosco - Les Cordeliers	04 50 98 08 86
•74 Sallanches MFR Le Belvédère	04 50 58 08 16
•74 Vubens MFR de Vubens, antenne du CFA régional des MFR	04 50 04 35 55

➤ CAP EMPLOYÉ DE VENTE SPÉCIALISÉ

option A produits alimentaires

•01 Ambérieu-en-Bugey CFA CECOF	04 74 38 40 22
•03 Avermes Institut de formation interprofessionnel de l'Allier	04 70 35 13 50
•07 Annonay CFA Ardèche Nord - Sepr	04 75 32 40 20
•07 Annonay LP J et E de Montgolfier	04 75 32 41 50
•07 Lanas CFA André Fargier	04 75 36 16 00
•15 Aurillac Institut de formation professionnelle et permanente (IFPP)	04 71 63 81 81
•26 Valence CFA consulaire des compétences interprofessionnelles drômois	04 75 75 70 85
•26 Valence LP Victor Hugo	04 75 41 90 40
•38 Bourgoin-Jallieu CFA Espace formation des métiers de l'artisanat	04 74 43 67 00
•38 Grenoble CFA IMT institut des métiers et techniques	04 76 28 26 98
•42 Chazelles-sur-Lyon LP des Monts du Lyonnais	04 77 52 74 52
•42 Feurs Lycée le Puits de l'Aune	04 77 26 11 65
•42 Mably CFA du Roannais	04 77 44 83 50
•42 Montbrison EPLEFPA Campus Agronova - site de Précieux	04 77 97 72 00
•42 Rive-de-Gier LP René Cassin	04 77 75 03 44
•42 Saint-Chamond LP Saint-Ennemond	04 77 22 03 03
•42 Saint-Étienne CFA Interprofessionnel de la Loire Les Mouliniers	04 77 59 31 80
•42 Sorbiers Lycée régional d'enseignement adapté Nelson Mandela	04 77 53 22 44
•43 Bains Institut de formation professionnelle IFP 43	04 71 57 98 00
•63 Clermont-Ferrand Institut des métiers	04 73 23 60 00
•63 Clermont-Ferrand LP Amédée Gasquet	04 73 31 56 56
•69 Lyon CFA de la SEPR	04 72 83 27 27
•69 Lyon LP Carrel	04 72 71 56 46
•69 Lyon LP Saint-Marc	04 78 38 73 30
•69 Vénissieux LP Hélène Boucher	04 72 90 03 40
•69 Villefranche-sur-Saône SEP du LPO Claude Bernard	04 74 02 72 72
•73 Challes-les-Eaux LP hôtelier Challes-les-Eaux	04 79 72 86 13
•73 Chambéry CFA de la coiffure et des métiers de la vente	04 79 72 32 71
•74 Sallanches MFR Le Belvédère	04 50 58 08 16
•74 Vubens MFR de Vubens, antenne du CFA régional des MFR	04 50 04 35 55

option B produits d'équipement courant

•01 Ambérieu-en-Bugey CFA CECOF	04 74 38 40 22
•01 Bourg-en-Bresse LP Saint-Joseph	04 74 45 88 80
•01 Bourg-en-Bresse LP Marcelle Pardé	04 74 32 76 75
•01 Miribel LP Saint-Joseph	04 78 55 29 66
•03 Avermes Institut de formation interprofessionnel de l'Allier	04 70 35 13 50
•03 Moulins LP privé Anna Rodier	04 70 20 60 25
•07 Annonay CFA Ardèche Nord - Sepr	04 75 32 40 20
•07 Lanas CFA André Fargier	04 75 36 16 00
•07 Privas LPO Vincent d'Indy	04 75 66 38 00
•15 Aurillac Institut de formation professionnelle et permanente (IFPP)	04 71 63 81 81
•15 Aurillac LPO privé Gerbert	04 71 63 42 72
•26 Pierrelatte LPO Gustave Jaume	04 75 04 06 85
•26 Valence CFA consulaire des compétences interprofessionnelles drômois	04 75 75 70 85
•26 Valence LP Victor Hugo	04 75 41 90 40
•38 Bourgoin-Jallieu CFA Espace formation des métiers de l'artisanat	04 74 43 67 00
•38 Bourgoin-Jallieu LP Gambetta	04 74 28 32 31
•38 Côte-Saint-André (La) LPO Hector Berlioz	04 74 20 69 70
•38 Grenoble CFA IMT institut des métiers et techniques	04 76 28 26 98
•38 Grenoble LP privé les Charmilles	04 76 87 72 64
•38 Grenoble LP Jean Jaurès	04 76 86 20 50
•38 Mure (La) LPO de la Matheysine	04 76 81 00 11
•38 Pont-de-Beauvoisin (Le) LPO Pravaz	04 76 37 10 10
•38 Pont-de-Chéruy LP l'Odysée	04 72 46 14 94
•38 Vienne LPO Ella Fitzgerald	04 74 53 74 53
•38 Voiron LP privé les Gorges	04 76 05 03 83
•42 Chambon-Feugerolles (Le) LP Saint-Joseph	04 77 40 15 50
•42 Chazelles-sur-Lyon LP des Monts du Lyonnais	04 77 52 74 52

•42 Mably CFA du Roannais	04 77 44 83 50
•42 Rive-de-Gier LP René Cassin	04 77 75 03 44
•42 Saint-Chamond LP Saint-Ennemond	04 77 22 03 03
•42 Saint-Étienne CFA Interprofessionnel de la Loire Les Mouliniers	04 77 59 31 80
•42 Saint-Étienne LP Benoît Charvet	04 77 49 30 80
•43 Bains Institut de formation professionnelle IFP 43	04 71 57 98 00
•43 Puy-en-Velay (Le) LPO privé Anne-Marie Martel	04 71 05 46 66
•63 Clermont-Ferrand Institut des métiers	04 73 23 60 00
•63 Clermont-Ferrand LP privé Les Cordeliers	04 73 23 25 25
•63 Thiers LP Germaine Tillion	04 73 80 84 34
•69 Écully LP François Cevert	04 78 66 47 77
•69 Lyon CFA de la SEPR	04 72 83 27 27
•69 Lyon LP Saint-Joseph	04 78 72 21 72
•69 Lyon LP Carrel	04 72 71 56 46
•69 Lyon LP Camille Claudel	04 72 10 60 50
•69 Lyon LP Japy	04 78 28 27 12
•69 Lyon LP Saint-Marc	04 78 38 73 30
•69 Oullins LP Orsel	04 72 66 32 80
•69 Rillieux-la-Pape LP Saint-Charles	04 72 01 89 94
•69 Tarare SEP du LPO René Cassin	04 74 05 00 74
•69 Vaulx-en-Velin LP les Canuts	04 37 45 20 00
•69 Vénissieux SEP du LPO Jacques Brel	04 72 50 31 60
•69 Villefranche-sur-Saône LP Notre-Dame	04 74 65 48 47
•69 Villefranche-sur-Saône SEP du LPO Claude Bernard	04 74 02 72 72
•69 Villeurbanne LP Marie Curie	04 78 54 20 07
•73 Chambéry CFA de la coiffure et des métiers de la vente	04 79 72 32 71
•73 Chambéry LP privé Sainte-Geneviève	04 79 33 18 28
•73 Chambéry LP la Cardinière	04 79 75 28 68
•73 Saint-Jean-de-Maurienne Lycée polyvalent Paul Héroult	04 79 64 10 11
•74 Annecy LP les Carillons	04 50 52 12 90
•74 Bonneville LPO Guillaume Fichet	04 50 97 20 62
•74 Collonges-sous-Salève LP privé Saint-Vincent de Paul	04 50 43 60 23
•74 Faverges-Seythenex LP privé La Fontaine	04 50 44 50 01
•74 Sallanches MFR Le Belvédère	04 50 58 08 16
•74 Thonon-les-Bains LP privé Jeanne-d'Arc	04 50 71 03 73
•74 Vubens MFR de Vubens, antenne du CFA régional des MFR	04 50 04 35 55

option C services à la clientèle

•42 Montbrison LP Jean-Baptiste d'Allard	04 77 58 15 89
•69 Lyon LP Japy	04 78 28 27 12

➤ CAP ESTHÉTIQUE COSMÉTIQUE PARFUMERIE

•01 Bourg-en-Bresse	Silvya Terrade Bourg-en-Bresse	04	74	21	86	20
•03 Vichy	École d'esthétique Fournier	04	70	98	62	77
•07 Aubenas	LP privé Jules Froment	04	75	35	13	25
•26 Montélimar	AMAE Formation	04	75	91	02	23
•26 Valence	École privée d'esthétique et de coiffure	04	75	43	09	43
•26 Valence	École technique privée Epséco	04	75	44	42	42
•26 Valence	MAESTRIS Scolaire - site de Valence	04	75	81	72	50
•38 Bourgoin-Jallieu	CFA Espace formation des métiers de l'artisanat	04	74	43	67	00
•38 Fontaine	LP Jacques Prévert	04	76	27	25	44
•38 Grenoble	École Academy - groupe Silvya Terrade	04	76	21	81	93
•38 Moirans	École Academy - groupe Silvya Terrade	04	76	37	50	79
•38 Vienne	École privée d'esthétique de Vienne	04	74	31	07	24
•42 Montbrison	LP Jean-Baptiste d'Allard	04	77	58	15	89
•42 Saint-Étienne	École Darfeuille - Esthétique Coiffure	04	77	33	42	44
•42 Saint-Étienne	LP Benoît Charvet	04	77	49	30	80
•63 Clermont-Ferrand	École d'esthétique Fournier-Baptistini	04	73	14	97	00
•63 Clermont-Ferrand	Institut des métiers	04	73	23	60	00
•63 Clermont-Ferrand	LP Marie Curie	04	73	92	41	70
•69 Lyon	CFA de la SEPR	04	72	83	27	27
•69 Lyon	École d'esthétique et coiffure Silvya Terrade	04	78	42	36	37
•69 Lyon	École lyonnaise d'esthétique appliquée	04	13	75	82	79
•69 Lyon	Peyrefitte esthétique	04	78	37	35	95
•69 Lyon	LP du Premier Film	04	78	76	54	70
•69 Villefranche-sur-Saône	Silvya Terrade Villefranche-sur-Saône	04	78	42	36	37
•69 Villefranche-sur-Saône	SEP du LPO Claude Bernard	04	74	02	72	72
•73 Aix-les-Bains	École technique privée ITCC (groupe Peyrefitte)	04	79	34	25	11
•73 Albertville	Pigier création	04	79	32	19	45
•74 Annecy	Ipsos Campus Annecy	04	50	51	59	12
•74 Annecy	Pigier création	04	58	02	01	45
•74 Annemasse	École Silvya Terrade	04	50	49	38	46
•74 Faverges-Seythenex	LP privé La Fontaine	04	50	44	50	01

➤ CAP FLEURISTE

•01 Ambérieu-en-Bugey	CFA CECOF	04	74	38	40	22
•26 Romans-sur-Isère	CFPPA Terre d'horizon de Romans	04	75	71	25	10
•38 Eyzin-Pinet	MFR de Chaumont	04	74	58	05	07
•38 Grenoble	CFA IMT institut des métiers et techniques	04	76	28	26	98
•42 Villars	CFPPA de Montravel	04	77	91	11	12
•63 Lempdes	CFA agricole du Puy-de-Dôme	04	73	91	63	04
•69 Lyon	CFA de la SEPR	04	72	83	27	27
•69 Villefranche-sur-Saône	SEP du LPO Claude Bernard	04	74	02	72	72
•74 Groisy	CFA de Groisy	04	50	68	00	50

➤ CAP OPÉRATEUR/OPÉRATRICE DE SERVICE - RELATION CLIENT ET LIVRAISON

•26 Montélimar	LPO les Catalins	04	75	00	76	76
•38 Grenoble	LPO André Argouges	04	76	44	48	05
•42 Saint-Chamond	LP Claude Lebois	04	77	22	06	37
•63 Clermont-Ferrand	Institut des métiers	04	73	23	60	00
•69 Villeurbanne	LP Alfred de Musset	04	78	26	93	45

➤ CAP OPÉRATEUR/OPÉRATRICE LOGISTIQUE

•01 Bourg-en-Bresse	LP Gabriel Voisin	04	74	23	02	55
•03 Avernès	Institut de formation interprofessionnel de l'Allier	04	70	35	13	50
•07 Annonay	LP privé Marc Seguin	04	75	32	40	50
•26 Montélimar	LPO les Catalins	04	75	00	76	76
•38 Grenoble	LPO André Argouges	04	76	44	48	05
•38 Isle-d'Abeau (L')	LPO Philibert Delorme	04	74	27	19	00
•42 Saint-Chamond	LP Saint-Ennemond	04	77	22	03	03
•63 Clermont-Ferrand	Institut des métiers	04	73	23	60	00
•63 Cournon-d'Auvergne	AFTRAL - site Cournon d'Auvergne (CFA du transport et de la logistique)	04	72	02	58	58
•63 Pont-du-Château	LP Pierre Boulanger	04	73	83	21	15
•69 Écully	LP François Cevert	04	78	66	47	77
•69 Lyon	LP Saint-Joseph	04	78	72	21	72
•69 Villeurbanne	LP Alfred de Musset	04	78	26	93	45
•73 Chambéry	LP la Cardinière	04	79	75	28	68

➤ CAP PÂTISSIER

•01 Ambérieu-en-Bugey	CFA CECOF	04	74	38	40	22
•01 Balan	MFR	04	78	06	16	03
•01 Bellegarde-sur-Valserine	SEP du LPO Saint-Exupéry	04	50	56	61	40
•03 Avernès	Institut de formation interprofessionnel de l'Allier	04	70	35	13	50
•07 Annonay	CFA Ardèche Nord - Sepr	04	75	32	40	20
•07 Lanas	CFA André Fargier	04	75	36	16	00
•15 Aurillac	Institut de formation professionnelle et permanente (IFPP)	04	71	63	81	81
•26 Livron-sur-Drôme	CFA CFMDA	04	75	61	69	55
•38 Bourgoin-Jallieu	CFA Espace formation des métiers de l'artisanat	04	74	43	67	00
•38 Grenoble	CFA IMT institut des métiers et techniques	04	76	28	26	98
•38 Grenoble	LPO hôtelier Lesdiguières	04	76	21	38	54
•38 Voreppe	LP privé les Portes de Chartreuse	04	76	50	25	73
•42 Mably	CFA du Roannais	04	77	44	83	50
•42 Saint-Chamond	LP hôtelier Les Bruyères	04	77	29	29	90
•42 Saint-Étienne	CFA Interprofessionnel de la Loire Les Mouliniers	04	77	59	31	80
•43 Bains	Institut de formation professionnelle IFP 43	04	71	57	98	00
•43 Yssingeaux	École nationale supérieure de pâtisserie	04	71	65	79	61
•63 Brassac-les-Mines	LP François Rabelais	04	73	54	17	69
•63 Clermont-Ferrand	Institut des métiers	04	73	23	60	00
•69 Dardilly	CFA François Rabelais	04	78	66	88	88
•69 Dardilly	SEP du LPO François Rabelais	04	78	66	88	88
•69 Lyon	CFA de la SEPR	04	72	83	27	27
•69 Saint-Genis-Laval	Centre d'enseignement professionnel et d'accueil des jeunes	04	78	56	74	00
•73 Challes-les-Eaux	LP hôtelier Challes-les-Eaux	04	79	72	86	13
•73 Saint-Alban-Laysse	MFR Le Fontanil	04	79	33	10	24
•74 Groisy	CFA de Groisy	04	50	68	00	50
•74 Thonon-les-Bains	LPO hôtelier Savoie Léman	04	50	71	13	80

➤ CAP POISSONNIER ÉCAILLER

•38 Pont-de-Claix (Le)	ENILV - antenne Pont-de-Claix du CFPPA de La Roche-sur-Foron	04	76	09	81	45
•63 Clermont-Ferrand	Institut des métiers	04	73	23	60	00
•69 Dardilly	CFA François Rabelais	04	78	66	88	88

➤ CAP PRIMEUR

•38 Pont-de-Claix (Le)	ENILV - antenne Pont-de-Claix du CFPPA de La Roche-sur-Foron	04	76	09	81	45
•69 Lyon	CFA de la SEPR	04	72	83	27	27

➤ CAP VENDEUR-MAGASINIER EN PIÈCES DE RECHANGE ET ÉQUIPEMENTS AUTOMOBILES

•03 Avernès	Institut de formation interprofessionnel de l'Allier	04	70	35	13	50
•26 Livron-sur-Drôme	CFA CFMDA	04	75	61	69	55
•26 Montélimar	LPO les Catalins	04	75	00	76	76
•63 Clermont-Ferrand	Institut des métiers	04	73	23	60	00

MC EMPLOYÉ TRAITEUR

•01 Ambérieu-en-Bugey CFA CECOF	04 74 38 40 22
•07 Annonay CFA Ardèche Nord - Sepr	04 75 32 40 20
•15 Aurillac LP Raymond Cortat	04 71 45 60 60
•26 Tain-l'Hermitage LP hôtelier de l'Hermitage	04 75 07 57 10
•38 Bourgoin-Jallieu CFA Espace formation des métiers de l'artisanat	04 74 43 67 00
•38 Grenoble LPO hôtelier Lesdiguières	04 76 21 38 54
•42 Mably CFA du Roannais	04 77 44 83 50
•43 Bains Institut de formation professionnelle IFP 43	04 71 57 98 00
•63 Clermont-Ferrand Institut des métiers	04 73 23 60 00
•69 Dardilly CFA François Rabelais	04 78 66 88 88
•74 Groisy CFA de Groisy	04 50 68 00 50

MC PÂTISSERIE GLACERIE CHOCOLATERIE CONFISERIE SPÉCIALISÉES

•01 Ambérieu-en-Bugey CFA CECOF	04 74 38 40 22
•01 Balan MFR	04 78 06 16 03
•03 Avermes Institut de formation interprofessionnel de l'Allier	04 70 35 13 50
•07 Annonay CFA Ardèche Nord - Sepr	04 75 32 40 20
•07 Lanas CFA André Fargier	04 75 36 16 00
•15 Aurillac Institut de formation professionnelle et permanente (IFPP)	04 71 63 81 81
•26 Livron-sur-Drôme CFA CFMDA	04 75 61 69 55
•38 Bourgoin-Jallieu CFA Espace formation des métiers de l'artisanat	04 74 43 67 00
•38 Grenoble CFA IMT institut des métiers et techniques	04 76 28 26 98
•42 Mably CFA du Roannais	04 77 44 83 50
•42 Saint-Chamond LP hôtelier les Bruyères	04 77 29 29 90
•42 Saint-Étienne CFA Interprofessionnel de la Loire Les Mouliniers	04 77 59 31 80
•43 Bains Institut de formation professionnelle IFP 43	04 71 57 98 00
•63 Brassac-les-Mines LP François Rabelais	04 73 54 17 69
•69 Dardilly CFA François Rabelais	04 78 66 88 88
•69 Lyon CFA de la SEPR	04 72 83 27 27
•73 Saint-Alban-Leyse MFR Le Fontanil	04 79 33 10 24

MC VENDEUR SPÉCIALISÉ EN ALIMENTATION

•63 Clermont-Ferrand Institut des métiers	04 73 23 60 00
•69 Lyon LP Saint-Joseph	04 78 72 21 72

**JABER BOUAZZA, 28 ANS,
EMPLOYÉ DE LIBRE-SERVICE CHEZ AUCHAN**



**NATHALIE BAILLET, 36 ANS,
HÔTESSE DE CAISSE CHEZ CASINO**



➤ BAC PRO ACCUEIL - RELATION CLIENTS ET USAGERS (ARCU)

•01 Bourg-en-Bresse LP Saint-Joseph	04 74 45 88 80
•01 Bourg-en-Bresse LP Marcelle Pardé	04 74 32 76 75
•01 Miribel LP Saint-Joseph	04 78 55 29 66
•01 Péronnas MFR	04 74 21 55 14
•03 Auvernes Institut de formation interprofessionnel de l'Allier	04 70 35 13 50
•03 Cusset LP Albert Londres	04 70 97 25 25
•07 Annonay LP J et E de Montgolfier	04 75 32 41 50
•07 Aubenas LPO Marcel Gimond	04 75 35 40 88
•07 Aubenas LP privé Jules Froment	04 75 35 13 25
•07 Tournon-sur-Rhône LPO Gabriel Faure	04 75 08 21 33
•15 Aurillac LPO privé Gerbert	04 71 63 42 72
•26 Valence CFA consulaire des compétences interprofessionnelles drômois	04 75 75 70 85
•26 Valence LP Amblard	04 75 82 12 00
•26 Valence LP Montplaisir	04 75 82 18 42
•38 Bourgoin-Jallieu MFR La Grive	04 74 28 72 10
•38 Grenoble CFA IMT institut des métiers et techniques	04 76 28 26 98
•38 Grenoble LP privé les Charmilles	04 76 87 72 64
•38 Grenoble LP Jean Jaurès	04 76 86 20 50
•38 Mure (La) LPO de la Matheysine	04 76 81 00 11
•38 Saint-Marcellin LPO La Saulaie	04 76 64 06 06
•38 Vienne LPO Ella Fitzgerald	04 74 53 74 53
•38 Villefontaine LPO Léonard de Vinci	04 74 96 44 55
•38 Voiron LP privé les Gorges	04 76 05 03 83
•38 Voreppe LP privé les Portes de Chartreuse	04 76 50 25 73
•42 Chambon-Feugerolles (Le) LP Saint-Joseph	04 77 40 15 50
•42 Montbrison LP de Beauregard	04 77 96 71 71
•42 Rive-de-Gier LP René Cassin	04 77 75 03 44
•42 Roanne LP Albert Thomas	04 77 23 64 20

•42 Saint-Étienne LP Benoît Charvet	04 77 49 30 80
•42 Saint-Étienne LP Sainte-Marie	04 77 43 30 50
•43 Yssingeaux LPO Emmanuel Chabrier	04 71 59 02 87
•63 Clermont-Ferrand Institut des métiers	04 73 23 60 00
•63 Clermont-Ferrand LP Amédée Gasquet	04 73 31 56 56
•63 Clermont-Ferrand LP privé Les Cordeliers	04 73 23 25 25
•69 Écully LP François Cevert	04 78 66 47 77
•69 Givors LP Danielle Casanova	04 72 24 11 57
•69 Lyon CFA bureautique et métiers tertiaires	04 72 85 71 37
•69 Lyon LP Saint-Joseph	04 78 72 21 72
•69 Lyon LP Carrel	04 72 71 56 46
•69 Lyon LP Jean Lurçat	04 72 78 01 60
•69 Lyon LP Camille Claudel	04 72 10 60 50
•69 Lyon LP Jamet Buffereau	04 78 27 75 38
•69 Lyon LP Japy	04 78 28 27 12
•69 Lyon LP Louise Labé	04 78 72 12 34
•69 Oullins LP Orsel	04 72 66 32 80
•69 Saint-Laurent-de-Chamousset MFR	04 74 70 50 72
•69 Tarare SEP du LPO René Cassin	04 74 05 00 74
•69 Villefranche-sur-Saône LP Notre-Dame	04 74 65 48 47
•69 Villeurbanne LP Magenta	04 78 68 87 57
•73 Aix-les-Bains LPO Marlioz	04 79 35 25 09
•73 Albertville LP privé Jeanne d'Arc	04 79 31 12 28
•73 Barberaz LP privé le Margéraz	04 79 33 41 17
•73 Chambéry LP privé Sainte-Geneviève	04 79 33 18 28
•73 Moûtiers LPO Ambroise Croizat	04 79 24 21 77
•74 Annecy LP les Carillons	04 50 52 12 90
•74 Annemasse LPO des Glières	04 50 43 93 20
•74 Passy LPO Mont-Blanc René Dayve	04 50 78 14 43
•74 Thônes MFR Le Villaret	04 50 02 00 52

BAC PRO BOUCHER CHARCUTIER TRAITEUR

•69 Dardilly SEP du LPO François Rabelais 04 78 66 88 88

BAC PRO BOULANGER PÂTISSIER

•01 Balan MFR 04 78 06 16 03
 •38 Bourgoin-Jallieu CFA Espace formation des métiers de l'artisanat 04 74 43 67 00
 •38 Grenoble LPO hôtelier Lesdiguières 04 76 21 38 54
 •38 Voreppe LP privé les Portes de Chartreuse 04 76 50 25 73
 •42 Saint-Chamond LP hôtelier les Bruyères 04 77 29 29 90
 •69 Dardilly SEP du LPO François Rabelais 04 78 66 88 88

BAC PRO COMMERCE

•01 Ambérieu-en-Bugey CFA CECOF 04 74 38 40 22
 •01 Ambérieu-en-Bugey LP Alexandre Bérard 04 74 38 01 99
 •01 Bourg-en-Bresse LP Saint-Joseph 04 74 45 88 80
 •01 Bourg-en-Bresse LP Marcelle Pardé 04 74 32 76 75
 •01 Cessy SEP du lycée Jeanne d'Arc 04 50 28 36 14
 •01 Ferney-Voltaire SEP du LPO international 04 50 40 00 00
 •01 Miribel LP Saint-Joseph 04 78 55 29 66
 •01 Oyonnax SEP du LPO Paul Painlevé 04 74 81 21 00
 •01 Péronnas MFR 04 74 21 55 14
 •03 Avermes Institut de formation interprofessionnel de l'Allier 04 70 35 13 50
 •03 Cusset LPO Valéry Larbaud 04 70 96 54 00
 •03 Montluçon LPO Paul Constans 04 70 08 19 30
 •03 Moulins LP privé Anna Rodier 04 70 20 60 25
 •03 Yzeure LPO Jean Monnet 04 70 46 93 01
 •07 Annonay CFA Ardèche Nord - Sepr 04 75 32 40 20
 •07 Annonay LP privé Marc Seguin 04 75 32 40 50
 •07 Annonay LP J et E de Montgolfier 04 75 32 41 50
 •07 Aubenas LPO Marcel Gimond 04 75 35 40 88
 •07 Aubenas LP privé Jules Froment 04 75 35 13 25
 •07 Bourg-Saint-Andéol LP privé Marie Rivier 04 75 54 52 55
 •07 Cheylard (Le) LPO du Cheylard 04 75 29 13 66
 •07 Lanas CFA André Fargier 04 75 36 16 00
 •07 Privas LPO Vincent d'Indy 04 75 66 38 00
 •07 Teil (Le) LPO Xavier Mallet 04 75 92 22 00
 •07 Tournon-sur-Rhône LPO Gabriel Faure 04 75 08 21 33
 •15 Aurillac Institut de formation professionnelle et permanente (IFPP) 04 71 63 81 81
 •15 Aurillac LP Raymond Cortat 04 71 45 60 60
 •26 Anneyron MFR d'Anneyron 04 75 31 50 46
 •26 Crest LP Saint-Louis 04 75 25 00 60
 •26 Romans-sur-Isère LPO du Dauphiné 04 75 02 28 93
 •26 Romans-sur-Isère LP privé Notre-Dame des Champs 04 75 05 63 00
 •26 Valence CFA consulaire des compétences interprofessionnelles drômoises 04 75 75 70 85
 •26 Valence LP Amblard 04 75 82 12 00
 •26 Valence LP Montplaisir 04 75 82 18 42
 •38 Bourgoin-Jallieu LP Gambetta 04 74 28 32 31
 •38 Bourgoin-Jallieu MFR La Grive 04 74 28 72 10
 •38 Côte-Saint-André (La) LPO Hector Berlioz 04 74 20 69 70
 •38 Grenoble CFA IMT institut des métiers et techniques 04 76 28 26 98
 •38 Grenoble LP privé les Charmilles 04 76 87 72 64
 •38 Grenoble LP Jean Jaurès 04 76 86 20 50
 •38 Pont-de-Claix (Le) ENILV - antenne Pont-de-Claix du CFPPA de La Roche-sur-Foron 04 76 09 81 45
 •38 Saint-Marcellin LPO La Saulaie 04 76 64 06 06
 •38 Saint-Maurice-l'Éclat LP de l'Éclat 04 74 11 11 80
 •38 Vienne LP privé Robin Saint-Vincent de Paul - site Ste Colombe 04 74 53 01 21
 •38 Vizille LPO Portes de l'Oisans 04 76 68 09 22
 •38 Voiron LPO Édouard Herriot 04 76 67 02 02
 •38 Voreppe LP privé les Portes de Chartreuse 04 76 50 25 73
 •42 Chambon-Feugerolles (Le) LP Saint-Joseph 04 77 40 15 50
 •42 Chambon-Feugerolles (Le) LP Adrien Testud 04 77 02 15 82
 •42 Chazelles-sur-Lyon LP des Monts du Lyonnais 04 77 52 74 52
 •42 Montbrison LP de Beauregard 04 77 96 71 71
 •42 Montbrison MFR de Montbrison 04 77 58 19 22

•42 Rive-de-Gier LP René Cassin 04 77 75 03 44
 •42 Rive-de-Gier LP Notre-Dame des Collines 04 77 75 01 78
 •42 Roanne LP Albert Thomas 04 77 23 64 20
 •42 Saint-Chamond MFR 04 77 22 11 02
 •42 Saint-Étienne CFA Interprofessionnel de la Loire Les Mouliniers 04 77 59 31 80
 •42 Saint-Étienne LP Benoît Charvet 04 77 49 30 80
 •42 Saint-Étienne LP Sainte-Marie 04 77 43 30 50
 •42 Saint-Germain-Lespinnasse MFR 04 77 64 50 07
 •43 Bains Institut de formation professionnelle IFP 43 04 71 57 98 00
 •43 Puy-en-Velay (Le) LP Jean Monnet 04 71 06 61 71
 •63 Brassac-les-Mines LP François Rabelais 04 73 54 17 69
 •63 Clermont-Ferrand Institut des métiers 04 73 23 60 00
 •63 Clermont-Ferrand LP Amédée Gasquet 04 73 31 56 56
 •63 Clermont-Ferrand LP privé Les Cordeliers 04 73 23 25 25
 •63 Riom LP Marie Laurencin 04 73 64 69 60
 •69 Écully LP François Cevert 04 78 66 47 77
 •69 Givors LP Danielle Casanova 04 72 24 11 57
 •69 Lyon CFA bureautique et métiers tertiaires 04 72 85 71 37
 •69 Lyon CFA de la SEPR 04 72 83 27 27
 •69 Lyon LP Saint-Joseph 04 78 72 21 72
 •69 Lyon LP Carrel 04 72 71 56 46
 •69 Lyon LP Jean Lurçat 04 72 78 01 60
 •69 Lyon LP Camille Claudel 04 72 10 60 50
 •69 Lyon LP Jamet Buffereau 04 78 27 75 38
 •69 Lyon LP Japy 04 78 28 27 12
 •69 Lyon LP Louise Labé 04 78 72 12 34
 •69 Lyon LP Saint-Marc 04 78 38 73 30
 •69 Oullins LP Joseph-Marie Jacquard 04 78 51 01 70
 •69 Oullins LP Orsel 04 72 66 32 80
 •69 Rillieux-la-Pape LP Saint-Charles 04 72 01 89 94
 •69 Rillieux-la-Pape LP Sermenaz 04 72 01 88 20
 •69 Tarare SEP du LPO René Cassin 04 74 05 00 74
 •69 Vaux-en-Velin LP les Canuts 04 37 45 20 00
 •69 Vénissieux SEP du LPO Jacques Brel 04 72 50 31 60
 •69 Villefranche-sur-Saône SEP du LPO Claude Bernard 04 74 02 72 72
 •69 Villeurbanne LP Marie Curie 04 78 54 20 07
 •69 Villié-Morgon MFR 04 74 04 21 02
 •73 Aix-les-Bains LPO Marlioz 04 79 35 25 09
 •73 Barberaz LP privé le Margéraz 04 79 33 41 17
 •73 Chambéry LP privé Sainte-Geneviève 04 79 33 18 28
 •73 Chambéry LP la Cardinière 04 79 75 28 68
 •73 Saint-Michel-de-Maurienne LP Général Ferrié 04 79 56 50 42
 •74 Annecy LP les Carillons 04 50 52 12 90
 •74 Annemasse LPO des Glières 04 50 43 93 20
 •74 Bonneville LPO Guillaume Fichet 04 50 97 20 62
 •74 Chamonix-Mont-Blanc LPO Roger Frison Roche 04 50 53 15 16
 •74 Cluses LPO Saint-Jean Bosco - Les Cordeliers 04 50 98 08 86
 •74 Collonges-sous-Salève LP privé Saint-Vincent de Paul 04 50 43 60 23
 •74 Évian-les-Bains LPO Anna de Noailles 04 50 75 02 98
 •74 Faverges-Seythenex LP privé La Fontaine 04 50 44 50 01
 •74 Rumilly LPO privé Demotz de la Salle 04 50 01 22 52
 •74 Sevrier Institut des Sciences de l'Environnement et des Territoires d'Annecy - site de Sevrier 04 50 52 42 58
 •74 Thonon-les-Bains LP privé Jeanne-d'Arc 04 50 71 03 73
 •74 Thonon-les-Bains LP privé Les 3 Vallées 04 50 71 00 73
 •74 Vulbens MFR de Vulbens, antenne du CFA régional des MFR 04 50 04 35 55

BAC PRO ESTHÉTIQUE COSMÉTIQUE PARFUMERIE

•01 Bourg-en-Bresse Silvy Terrade Bourg-en-Bresse	04 74 21 86 20
•01 Bourg-en-Bresse LP Marcelle Pardé	04 74 32 76 75
•03 Vichy École d'esthétique Fournier	04 70 98 62 77
•03 Vichy Lycée privé d'enseignement supérieur de Vichy	04 70 55 55 54
•26 Valence École privée d'esthétique et de coiffure	04 75 43 09 43
•26 Valence École technique privée Epséco	04 75 44 42 42
•26 Valence MAESTRIS Scolaire - site de Valence	04 75 81 72 50
•38 Fontaine LP Jacques Prévert	04 76 27 25 44
•38 Grenoble École Academy - groupe Silvy Terrade	04 76 21 81 93
•38 Moirans École Academy - groupe Silvy Terrade	04 76 37 50 79
•38 Péage-de-Roussillon (Le) LP privé Jeanne d'Arc	04 74 86 28 38
•38 Vienne École privée d'esthétique de Vienne	04 74 31 07 24
•42 Montbrison LP Jean-Baptiste d'Allard	04 77 58 15 89
•42 Saint-Étienne École Darfeuille - Esthétique Coiffure	04 77 33 42 44
•42 Saint-Étienne LP Benoît Charvet	04 77 49 30 80
•63 Clermont-Ferrand École d'esthétique Fournier-Baptistini	04 73 14 97 00
•63 Clermont-Ferrand Institut des métiers	04 73 23 60 00
•63 Clermont-Ferrand LP Marie Curie	04 73 92 41 70
•69 Lyon École d'esthétique et coiffure Silvy Terrade	04 78 42 36 37
•69 Lyon École lyonnaise d'esthétique appliquée	04 13 75 82 79
•69 Lyon Peyrefitte esthétique	04 78 37 35 95
•69 Lyon LP du Premier Film	04 78 76 54 70
•69 Villefranche-sur-Saône Silvy Terrade Villefranche-sur-Saône	04 78 42 36 37
•73 Aix-les-Bains École technique privée ITCC (groupe Peyrefitte)	04 79 34 25 11
•74 Annecy Ipso Campus Annecy	04 50 51 59 12
•74 Annemasse École Silvy Terrade	04 50 49 38 46
•74 Faverges-Seythenex LP privé La Fontaine	04 50 44 50 01

BAC PRO SERVICES AUX PERSONNES ET AUX TERRITOIRES (SAPAT)

•01 Montluel MFR Domaine de La Saulsaie	04 78 06 62 28
•01 Montluel MFR de la Dombes	04 78 06 64 33
•01 Nantua LP rural de l'Ain	04 74 75 07 19
•01 Pont-de-Veyle MFR	03 85 36 27 05
•01 Saint-Sorlin-en-Bugey LP agricole Saint-Sorlin	04 74 35 72 34
•03 Escuroles MFR	04 70 90 50 34
•03 Moulins LEGTA du Bourbonnais	04 70 46 92 80
•07 Aubenas Lycée agricole Olivier de Serres	04 75 35 17 55
•07 Tournon-sur-Rhône Lycée rural privé de la vallée du Rhône La Pélissière	04 75 08 04 93
•07 Villeneuve-de-Berg MFR de Villeneuve de Berg	04 75 94 82 82
•15 Maurs LP agricole Saint-Joseph	04 71 49 02 29
•15 Saint-Flour LP agricole Saint-Vincent La Présentation	04 71 60 04 32
•26 Châteauneuf-de-Galaure Lycée technique privé les Mandailles	04 75 68 61 22
•26 Châteauneuf-sur-Isère MFR de Châteauneuf sur Isère	04 75 71 88 00
•38 Mure (La) LP privé rural des Alpes	04 76 30 95 45
•38 Pont-de-Beauvoisin (Le) Lycée privé du Guiers-Val d'Ainan	04 76 37 21 20
•38 Saint-Barthélemy MFR de Saint-Barthélemy	04 74 84 61 66
•38 Saint-Jean-de-Bournay Lycée d'enseignement agricole privé Vallon Bonnevaux - site de St-Jean de Bournay	04 74 59 79 79
•38 Saint-Marcellin Lycée d'enseignement technologique privé Bellevue	04 76 38 20 17
•38 Saint-Siméon-de-Bressieux Lycée d'enseignement agricole privé Saint-Exupéry	04 74 20 02 04
•38 Vignieu MFR de Chapeau Cornu	04 74 27 79 30
•38 Villemoirieu Lycée d'enseignement agricole privé Paul Claudel	04 74 90 73 47
•38 Voiron LP agricole La Martellière	04 76 05 02 66
•42 Feurs Lycée le Puits de l'Aune	04 77 26 11 65
•42 Marlihes MFR	04 77 51 81 87
•42 Montbrison MFR de Montbrison	04 77 58 19 22
•42 Perreux Lycée agricole de Roanne-Chervé	04 77 44 82 00
•42 Saint-Chamond MFR	04 77 22 11 02
•42 Saint-Étienne MFR	04 77 47 82 50
•42 Vougy MFR Le Roseil	04 77 65 30 53
•43 Fontannes CFA agricole de la Haute-Loire	04 71 74 57 58
•43 Sainte-Florine MFR	04 73 54 19 31

•43 Yssingeaux LEGTA George Sand	04 71 65 70 50
•43 Yssingeaux Lycée d'enseignement agricole privé Eugénie Joubert	04 71 59 02 81
•63 Ennezat Lycée d'enseignement agricole privé	04 73 63 80 23
•63 Vernet-la-Varenne Lycée d'enseignement agricole privé Massabielle	04 73 71 31 25
•63 Vernines MFR	04 73 65 66 15
•69 Arbreles (L') MFR La Palma	04 74 72 05 90
•69 Charentay MFR du Beaujolais	04 74 66 81 51
•69 Saint-Laurent-de-Chamousset MFR	04 74 70 50 72
•69 Saint-Symphorien-sur-Coise Lycée Jean Monnet	04 78 48 42 24
•73 Chambéry Lycée agricole privé Costa de Beauregard - Fondation du Bocage	04 79 33 44 22
•73 Cognin LP agricole des services en Savoie de Cognin	04 79 69 42 64
•74 Balme-de-Sillingy (La) MFR La Catie	04 50 68 70 55
•74 Bonne MFR de Bonne	04 50 39 20 06
•74 Combloux Lycée Horace Bénédict de Saussure	04 50 58 61 93
•74 Poisy Institut des Sciences de l'Environnement et des Territoires d'Annecy - site de Poisy	04 50 46 20 26
•74 Reignier-Ésery Lycée d'enseignement professionnel rural privé Jeanne Antide	04 50 43 87 65
•74 Sallanches MFR Le Belvédère	04 50 58 08 16
•74 Seyssel MFR du Pays de Seyssel	04 50 56 13 05
•74 Thônes MFR Le Villaret	04 50 02 00 52
•74 Thonon-les-Bains LP privé Les 3 Vallées	04 50 71 00 73

BAC PRO TECHNICIEN CONSEIL VENTE DE PRODUITS DE JARDIN

•26 Romans-sur-Isère Lycée horticole Terre d'horizon, pôle d'enseignement du végétal, du paysage et de l'environnement de la Drôme	04 75 71 25 25
•38 Eyzin-Pinet MFR de Chaumont	04 74 58 05 07
•38 Tour-du-Pin (La) Lycée horticole et animalier de La Tour-du-Pin	04 74 83 20 70
•42 Villars Lycée horticole de Montravel	04 77 91 11 10
•43 Fontannes CFA agricole de la Haute-Loire	04 71 74 57 58
•63 Lempdes LEGTA Louis Pasteur	04 73 83 72 50
•74 Poisy Institut des Sciences de l'Environnement et des Territoires d'Annecy - site de Poisy	04 50 46 20 26

BAC PRO TECHNICIEN CONSEIL VENTE EN ALIMENTATION

option produits alimentaires

•01 Ambérieu-en-Bugey CFA CECOF	04 74 38 40 22
•01 Nantua LP rural de l'Ain	04 74 75 07 19
•01 Péronnas MFR	04 74 21 55 14
•03 Mayet-de-Montagne (Le) Lycée d'enseignement agricole et forestier Claude Mercier	04 70 59 70 88
•07 Tournon-sur-Rhône Lycée rural privé de la vallée du Rhône La Pélissière	04 75 08 04 93
•38 Bourgoin-Jallieu MFR La Grive	04 74 28 72 10
•38 Pont-de-Beauvoisin (Le) Lycée privé du Guiers-Val d'Ainan	04 76 37 21 20
•38 Villemoirieu Lycée d'enseignement agricole privé Paul Claudel	04 74 90 73 47
•38 Voiron LP agricole La Martellière	04 76 05 02 66
•42 Montbrison EPLEFPA Campus Agronova - site de Précieux	04 77 97 72 00
•42 Saint-Germain-Lespinnasse MFR	04 77 64 50 07
•63 Gelles MFR	04 73 87 83 07
•69 Saint-Jean-d'Ardières Lycée agro-viticole Bel Air	04 74 66 45 97
•69 Saint-Symphorien-sur-Coise Lycée Jean Monnet	04 78 48 42 24
•74 Reignier-Ésery Lycée d'enseignement professionnel rural privé Jeanne Antide	04 50 43 87 65
•74 Sallanches MFR Le Belvédère	04 50 58 08 16

➤ BAC PRO TECHNICIEN CONSEIL VENTE EN ANIMALERIE

•01 Misériex Lycée agricole Édouard Herriot	04 74 08 88 22
•38 Tour-du-Pin (La) Lycée horticole et animalier de La Tour-du-Pin	04 74 83 20 70
•42 Saint-Genest-Malifaux EPLEFPA Campus Agronova - site de Saint-Genest-Malifaux	04 77 40 23 00
•42 Sury-le-Comtal Lycée agricole Saint-André	04 77 30 83 12
•63 Pontaurmur EPLEFPA des Combrailles - site de Pontaurmur	04 73 79 91 04
•63 Saint-Gervais-d'Auvergne Centre régional de formation d'apprentis des métiers du chien et de l'animalerie	04 73 85 72 84
•69 Villié-Morgon MFR	04 74 04 21 02
•74 Reignier-Ésery Lycée d'enseignement professionnel rural privé Jeanne Antide	04 50 43 87 65

➤ BAC PRO VENTE (PROSPECTION, NÉGOCIATION, SUIVI DE CLIENTÈLE)

•01 Bourg-en-Bresse LP Saint-Joseph	04 74 45 88 80
•03 Montluçon LPO Paul Constans	04 70 08 19 30
•07 Annonay LP privé Marc Seguin	04 75 32 40 50
•07 Aubenas LPO Marcel Gimond	04 75 35 40 88
•07 Tournon-sur-Rhône LPO privé du Sacré-Coeur	04 75 08 03 89
•26 Romans-sur-Isère LPO du Dauphiné	04 75 02 28 93
•26 Valence LP Amblard	04 75 82 12 00
•26 Valence LP Montplaisir	04 75 82 18 42
•38 Bourgoin-Jallieu LP Gambetta	04 74 28 32 31
•38 Grenoble LP privé les Charmilles	04 76 87 72 64
•38 Grenoble LP Jean Jaurès	04 76 86 20 50
•38 Mure (La) LPO de la Matheysine	04 76 81 00 11
•38 Saint-Maurice-l'Exil LP de l'Édit	04 74 11 11 80
•38 Vienne LPO Ella Fitzgerald	04 74 53 74 53
•38 Villefontaine LPO Léonard de Vinci	04 74 96 44 55
•38 Voiron LPO Édouard Herriot	04 76 67 02 02
•38 Voiron LP privé les Prairies	04 76 05 11 33
•42 Montbrison LP Jean-Baptiste d'Allard	04 77 58 15 89
•42 Roanne LP Albert Thomas	04 77 23 64 20
•42 Saint-Étienne LP Sainte-Marie	04 77 43 30 50
•43 Puy-en-Velay (Le) LPO privé Anne-Marie Martel	04 71 05 46 66
•63 Clermont-Ferrand LP Amédée Gasquet	04 73 31 56 56
•63 Thiers LP Germaine Tillion	04 73 80 84 34
•69 Lyon LP Saint-Joseph	04 78 72 21 72
•69 Lyon LP Carrel	04 72 71 56 46
•69 Lyon LP Camille Claudel	04 72 10 60 50
•69 Lyon LP Louise Labé	04 78 72 12 34
•69 Oullins LP Joseph-Marie Jacquard	04 78 51 01 70
•69 Oullins LP Orsel	04 72 66 32 80
•69 Rillieux-la-Pape LP Saint-Charles	04 72 01 89 94
•69 Vaulx-en-Velin LP Les Canuts	04 37 45 20 00
•69 Villefranche-sur-Saône SEP du LPO Claude Bernard	04 74 02 72 72
•73 Albertville LP privé Jeanne d'Arc	04 79 31 12 28
•73 Chambéry LP privé Sainte-Geneviève	04 79 33 18 28
•73 Chambéry LP la Cardinière	04 79 75 28 68
•74 Annecy LP les Carillons	04 50 52 12 90
•74 Annemasse LPO des Glières	04 50 43 93 20
•74 Évian-les-Bains LPO Anna de Noailles	04 50 75 02 98
•74 Faverges-Seythenex LP privé La Fontaine	04 50 44 50 01

➤ BP BOUCHER

•01 Ambérieu-en-Bugey CFA CECOF	04 74 38 40 22
•07 Annonay CFA Ardèche Nord - Sepr	04 75 32 40 20
•07 Lanas CFA André Fargier	04 75 36 16 00
•38 Bourgoin-Jallieu CFA Espace formation des métiers de l'artisanat	04 74 43 67 00
•42 Mably CFA du Roannais	04 77 44 83 50
•42 Saint-Étienne CFA Interprofessionnel de la Loire Les Moulinières	04 77 59 31 80
•43 Bains Institut de formation professionnelle IFP 43	04 71 57 98 00
•63 Clermont-Ferrand Institut des métiers	04 73 23 60 00
•69 Dardilly CFA François Rabelais	04 78 66 88 88
•73 Saint-Alban-Leyse MFR Le Fontanil	04 79 33 10 24
•74 Groisy CFA de Groisy	04 50 68 00 50

➤ BP BOULANGER

•01 Ambérieu-en-Bugey CFA CECOF	04 74 38 40 22
•07 Lanas CFA André Fargier	04 75 36 16 00
•15 Aurillac Institut de formation professionnelle et permanente (IFPP)	04 71 63 81 81
•26 Livron-sur-Drôme CFA CFMDA (Centre de Formation Multipro Drôme Ardèche)	04 75 61 69 55
•38 Bourgoin-Jallieu CFA Espace formation des métiers de l'artisanat	04 74 43 67 00
•38 Grenoble CFA IMT institut des métiers et techniques	04 76 28 26 98
•42 Mably CFA du Roannais	04 77 44 83 50
•43 Bains Institut de formation professionnelle IFP 43	04 71 57 98 00
•69 Dardilly CFA François Rabelais	04 78 66 88 88
•69 Saint-Priest Afpa Saint Priest	39 36
•74 Groisy CFA de Groisy	04 50 68 00 50

➤ BP CHARCUTIER-TRAITEUR

•38 Bourgoin-Jallieu CFA Espace formation des métiers de l'artisanat	04 74 43 67 00
•42 Mably CFA du Roannais	04 77 44 83 50
•69 Dardilly CFA François Rabelais	04 78 66 88 88

➤ BP ESTHÉTIQUE, COSMÉTIQUE, PARFUMERIE

•03 Vichy École d'esthétique Fournier	04 70 98 62 77
•07 Aubenas LP privé Jules Froment	04 75 35 13 25
•26 Montélimar AMAE Formation	04 75 91 02 23
•26 Valence École privée d'esthétique et de coiffure	04 75 43 09 43
•38 Bourgoin-Jallieu CFA Espace formation des métiers de l'artisanat	04 74 43 67 00
•42 Saint-Étienne LP Benoît Charvet	04 77 49 30 80
•63 Clermont-Ferrand École d'esthétique Fournier-Baptistini	04 73 14 97 00
•63 Clermont-Ferrand Institut des métiers	04 73 23 60 00
•69 Lyon CFA de la SEPR	04 72 83 27 27
•69 Villefranche-sur-Saône SEP du LPO Claude Bernard	04 74 02 72 72
•74 Faverges-Seythenex LP privé La Fontaine	04 50 44 50 01

➤ BP FLEURISTE

•01 Ambérieu-en-Bugey CFA CECOF	04 74 38 40 22
•38 Eyzin-Pinet MFR de Chaumont	04 74 58 05 07
•38 Grenoble CFA IMT institut des métiers et techniques	04 76 28 26 98
•63 Lempdes CFA agricole du Puy-de-Dôme	04 73 91 63 04
•69 Lyon CFA de la SEPR	04 72 83 27 27
•74 Groisy CFA de Groisy	04 50 68 00 50

➤ BP LIBRAIRE

•69 Villefranche-sur-Saône SEP du LPO Claude Bernard	04 74 02 72 72
--	----------------

➤ MC VENDEUR-CONSEIL EN PRODUITS TECHNIQUES POUR L'HABITAT

•03 Avernès Institut de formation interprofessionnel de l'Allier	04 70 35 13 50
--	----------------

➤ CONSEILLER DE VENTE EN PARFUMERIE ET COSMÉTIQUE

•69 Lyon EKLIA - Centre de formation de la CCI de Lyon	04 72 53 88 00
--	----------------

➤ CONSEILLER(E) SERVICES EN ÉLECTRODOMESTIQUE ET MULTIMÉDIA

•69 Vénissieux CFA Ducretet Rhône-Alpes	04 72 50 50 00
---	----------------

➤ VENDEUR CONSEILLER COMMERCIAL (RÉSEAU NÉGOVENTIS)

•01 Ambérieu-en-Bugey CFA CECOF	04 74 38 40 22
•26 Valence CFA consulaire des compétences interprofessionnelles drômois	04 75 75 70 85
•69 Lyon EKLIA - Centre de formation de la CCI de Lyon	04 72 53 88 00

➤ VENDEUR DE L'ÉLECTRODOMESTIQUE ET DU MULTIMÉDIA

•69 Vénissieux CFA Ducretet Rhône-Alpes	04 72 50 50 00
---	----------------

➤ VENDEUR-AGENCEUR DE CUISINES ET SALLES DE BAINS

•69 Lyon CFA de l'AFPIA Sud-Est	04 72 69 76 20
---------------------------------	----------------

**SANDRA BALIVET, 20 ANS,
VENDEUSE ASSISTANTE CHEZ PICARD**



**PHILIPPE LARMINACH, 27 ANS
VENDEUR CHEZ HYPER U**



**📌 BTS COMMERCE INTERNATIONAL (CI)
(DIPLÔME À RÉFÉRENTIEL COMMUN EUROPÉEN)**

•07 Tournon-sur-Rhône LPO Gabriel Faure	04 75 08 21 33
•26 Montélimar LEGT Alain Borne	04 75 92 34 34
•38 Grenoble École supérieure Fauquier	04 76 48 15 48
•38 Grenoble LPO Louise Michel	04 38 12 36 00
•38 Grenoble Lycée technologique privé Iser-Bordier	04 76 22 05 97
•38 Pont-de-Chéruy LEGT La Pléiade	04 72 46 92 00
•38 Vienne LEGT privé Robin	04 74 53 01 21
•42 Saint-Étienne Cité scolaire Monnet Fourneyron - Lycée Monnet Fourneyron - site Métare	04 77 46 30 50
•42 Saint-Étienne Lycée La Salle (enseignement supérieur)	04 77 43 54 30
•63 Clermont-Ferrand LEGT Ambroise Brugière	04 73 24 64 16
•69 Lyon Carrel École supérieure des métiers de la vente	04 72 71 56 46
•69 Lyon Cours Diderot	04 78 69 10 80
•69 Lyon Foucauld Sup'	04 37 91 25 16
•69 Lyon ICOGES Rhône-Alpes	04 72 68 78 30
•69 Lyon IDRAC Business School	04 72 85 72 72
•69 Lyon Lycée Ampère	04 72 10 12 12
•69 Lyon Lycée Assomption Bellevue - Pôle enseignement supérieur	04 37 65 30 70
•69 Lyon Lycée Auguste et Louis Lumière	04 78 78 31 78
•69 Lyon Lycée La Martinière Duchère	04 72 17 29 50
•69 Lyon Lycée Sainte-Marie	04 78 28 38 34
•69 Lyon Lycée Saint-Marc	04 78 38 06 06
•69 Villefranche-sur-Saône LPO Claude Bernard	04 74 02 72 72
•73 Chambéry LEGT privé Saint-Ambroise	04 79 33 12 55
•74 Annemasse LPO des Glières	04 50 43 93 20

📌 BTS GESTION DE LA PME

•01 Bourg-en-Bresse Lycée Edgar Quinet	04 74 21 24 65
•01 Bourg-en-Bresse LPO Joseph-Marie Carriat	04 74 32 18 48
•01 Bourg-en-Bresse Lycée Saint-Pierre	04 74 32 10 90
•01 Oyonnax LPO Paul Painlevé	04 74 81 21 00
•03 Montluçon LPO Paul Constans	04 70 08 19 30
•03 Moulins Lycée technologique privé Anna Rodier	04 70 20 60 25
•07 Annonay Institut supérieur Saint Denis	04 75 69 28 00
•07 Aubenas LPO Marcel Gimond	04 75 35 40 88
•07 Teil (Le) LPO Xavier Mallet	04 75 92 22 00
•07 Tournon-sur-Rhône LPO privé du Sacré-Coeur	04 75 08 03 89
•15 Aurillac Institut de formation professionnelle et permanente (IFPP)	04 71 63 81 81
•15 Saint-Flour LPO de Haute Auvergne	04 71 60 05 50
•26 Nyons LEGT Roumanille	04 75 26 51 00
•26 Romans-sur-Isère LPO du Dauphiné	04 75 02 28 93
•26 Valence CFA consulaire des compétences interprofessionnelles drômois	04 75 75 70 85
•26 Valence LPO Algoud-Laffemas	04 75 82 61 30
•26 Valence Lycée technologique privé Montplaisir	04 75 82 18 18
•26 Valence MAESTRIS Scolaire - site de Valence	04 75 81 72 50
•38 Corenc LEGT privé Philippine Duchesne ITEC - Boisfleury	04 76 90 12 16
•38 Grenoble CFA IMT institut des métiers et techniques	04 76 28 26 98
•38 Grenoble École supérieure Fauquier	04 76 48 15 48
•38 Grenoble LPO Louise Michel	04 38 12 36 00
•38 Isle-d'Abeau (L') LPO Philibert Delorme	04 74 27 19 00
•38 Pont-de-Chéruy LEGT La Pléiade	04 72 46 92 00
•38 Saint-Martin-d'Hères Centre de formation professionnelle Charmilles	04 76 03 74 00
•38 Vienne LEGT privé Robin	04 74 53 01 21

•38 Villefontaine CCI Nord Isère Formation en alternance	04 74 95 24 00
•42 Chazelles-sur-Lyon LP des Monts du Lyonnais	04 77 52 74 52
•42 Roanne Lycée Albert Thomas	04 77 23 64 20
•42 Saint-Étienne Cité scolaire Monnet Fourneyron - Lycée Monnet Fourneyron - site Métare	04 77 46 30 50
•43 Puy-en-Velay (Le) LPO privé Anne-Marie Martel	04 71 05 46 66
•63 Chamalières Groupe formation systèmes	04 73 19 53 00
•63 Clermont-Ferrand ESCO Wesford Clermont-Ferrand	04 63 30 11 30
•63 Clermont-Ferrand LEGT privé Saint-Alyre	04 73 31 70 30
•63 Riom LEGT Claude et Pierre Virlogeux	04 73 64 61 00
•69 Décines-Charpieu LPO Charlie Chaplin	04 72 05 63 90
•69 Limas CFA de l'ARFA	04 74 68 25 32
•69 Lyon CFA bureautique et métiers tertiaires	04 72 85 71 37
•69 Lyon École française de comptabilité	04 78 38 46 46
•69 Lyon EKLYA - Centre de formation de la CCI de Lyon	04 72 53 88 00
•69 Lyon Groupe Sciences U Lyon - CRESPA	04 26 29 01 01
•69 Lyon ICOGES Rhône-Alpes	04 72 68 78 30
•69 Lyon Lycée ICOF	04 78 15 00 60
•69 Lyon Lycée La Favorite	04 72 38 84 00
•69 Lyon Lycée La Martinière Duchère	04 72 17 29 50
•69 Lyon Lycée ORT	04 72 78 09 09
•69 Rillieux-la-Pape Lycée Albert Camus	04 72 01 88 20
•69 Tarare LPO René Cassin	04 74 05 00 74
•73 Chambéry École technique privée ECORIS Chambéry	04 79 69 28 17
•73 Chambéry IPAC Bachelor Factory	04 79 69 65 91
•73 Ravoire (La) LEGT du Granier	04 79 71 00 10
•74 Annecy CCI Formation commerce vente gestion Annecy	04 50 33 72 24
•74 Annecy École technique privée ECORIS Annecy	04 50 09 27 98
•74 Annecy Lycée technologique privé les Bressis	04 50 52 01 22
•74 Annecy LEGT Gabriel Fauré	04 50 45 20 38
•74 Cluses Sup'Cordeliers	04 50 98 33 06
•74 Gaillard École technique privée ECORIS Annemasse	04 50 87 21 36
•74 Thonon-les-Bains Lycée technologique privé Jeanne d'Arc	04 50 71 03 73

➤ BTS GESTION DES TRANSPORTS ET LOGISTIQUE ASSOCIÉE (GTLA)

•01 Bourg-en-Bresse LP Gabriel Voisin	04 74 23 02 55
•26 Montélimar LPO les Catalins	04 75 00 76 76
•38 Grenoble École technique privée Univeria	04 76 46 00 47
•42 Saint-Chamond Lycée Claude Lebois	04 77 22 06 37
•63 Pont-du-Château LP Pierre Boulanger	04 73 83 21 15
•69 Arnas Antenne du CFA Transport logistique	08 09 90 89 08
•69 Lyon École internationale des transports et de la logistique - Sup de Log (groupe Promotrans)	04 72 76 52 42
•69 Lyon Lycée Colbert	04 78 00 85 59
•69 Villefranche-sur-Saône Lycée Notre-Dame	04 74 65 48 47
•73 Aix-les-Bains LPO Marlioz	04 79 35 25 09
•73 Chambéry LP la Cardinière	04 79 75 28 68
•73 Bourget-du-Lac (Le) Centre d'études des sportifs nationaux et internationaux - groupe INSEEC	04 79 25 32 54
•73 Chambéry École technique privée ECORIS Chambéry	04 79 69 28 17
•73 Chambéry IPAC Bachelor Factory	04 79 69 65 91
•73 Chambéry LEGT privé Saint-Ambroise	04 79 33 12 55
•74 Annecy CCI Formation commerce vente gestion Annecy	04 50 33 72 24
•74 Annecy École technique privée ECORIS Annecy	04 50 09 27 98
•74 Annecy IPAC Bachelor Factory	04 50 45 13 91
•74 Annecy Lycée technologique privé les Bressis	04 50 52 01 22
•74 Annecy LEGT Baudelaire	04 50 69 07 70
•74 Bonneville LPO Guillaume Fichet	04 50 97 20 62
•74 Cluses Sup'Cordeliers	04 50 98 33 06
•74 Gaillard École technique privée ECORIS Annemasse	04 50 87 21 36
•74 Vulbens MFR de Vulbens, antenne du CFA régional des MFR	04 50 04 35 55

➤ BTS MANAGEMENT COMMERCIAL OPÉRATIONNEL (MCO)

•01 Bourg-en-Bresse LPO Joseph-Marie Carriat	04 74 32 18 48
•01 Bourg-en-Bresse Lycée Saint-Pierre	04 74 32 10 90
•03 Avermes Institut de formation interprofessionnel de l'Allier	04 70 35 13 50
•03 Vichy Lycée privé d'enseignement supérieur de Vichy	04 70 55 55 54
•03 Yzeure LPO Jean Monnet	04 70 46 93 01
•07 Annonay Institut supérieur Saint Denis	04 75 69 28 00
•07 Annonay LPO Boissy d'Anglas	04 75 69 25 50
•07 Aubenas LEGT privé Jules Froment	04 75 93 80 00
•15 Aurillac LPO Monnet-Mermoz	04 71 45 49 49
•26 Pierrelatte LPO Gustave Jaume	04 75 04 06 85
•26 Romans-sur-Isère LPO du Dauphiné	04 75 02 28 93
•26 Valence CFA consulaire des compétences interprofessionnelles drô-mois	04 75 75 70 85
•26 Valence École technique privée Epseco	04 75 44 42 42
•26 Valence MAESTRIS Scolaire - site de Valence	04 75 81 72 50
•38 Bourgoin-Jallieu LEGT l'Oiselet	04 74 28 08 88
•38 Corenc LEGT privé Philippine Duchesne ITEC - Boisfleury	04 76 90 12 16

BTS MÉTIERS DE L'ESTHÉTIQUE-COSMÉTIQUE-PARFUMERIE

option A : management

•01 Bourg-en-Bresse	Silvya Terrade Bourg-en-Bresse	04 74 21 86 20
•03 Vichy	Lycée privé d'enseignement supérieur de Vichy	04 70 55 55 54
•26 Valence	École technique privée Epseco	04 75 44 42 42
•26 Valence	MAESTRIS Scolaire - site de Valence	04 75 81 72 50
•38 Grenoble	École Academy - groupe Silvya Terrade	04 76 21 81 93
•42 Saint-Étienne	École Darfeuille - Esthétique Coiffure	04 77 33 42 44
•63 Clermont-Ferrand	École d'esthétique Fournier-Baptistini	04 73 14 97 00
•63 Clermont-Ferrand	Institut des métiers	04 73 23 60 00
•63 Clermont-Ferrand	LP Marie Curie	04 73 92 41 70
•69 Lyon	CFA de la SEPR	04 72 83 27 27
•69 Lyon	École d'esthétique et coiffure Silvya Terrade	04 78 42 36 37
•69 Lyon	École lyonnaise d'esthétique appliquée	04 13 75 82 79
•69 Lyon	Peyrefitte esthétique	04 78 37 35 95
•73 Aix-les-Bains	École technique privée ITCC (groupe Peyrefitte)	04 79 34 25 11
•74 Annecy	Ipsos Campus Annecy	04 50 51 59 12

option B : formation-marques

•03 Vichy	Lycée privé d'enseignement supérieur de Vichy	04 70 55 55 54
•26 Valence	École technique privée Epseco	04 75 44 42 42
•26 Valence	MAESTRIS Scolaire - site de Valence	04 75 81 72 50
•38 Grenoble	École Academy - groupe Silvya Terrade	04 76 21 81 93
•42 Saint-Étienne	École Darfeuille - Esthétique Coiffure	04 77 33 42 44
•63 Clermont-Ferrand	École d'esthétique Fournier-Baptistini	04 73 14 97 00
•63 Clermont-Ferrand	LP Marie Curie	04 73 92 41 70
•69 Lyon	CFA de la SEPR	04 72 83 27 27
•69 Lyon	École d'esthétique et coiffure Silvya Terrade	04 78 42 36 37
•69 Lyon	École lyonnaise d'esthétique appliquée	04 13 75 82 79
•69 Lyon	Peyrefitte esthétique	04 78 37 35 95
•69 Lyon	LP du Premier Film	04 78 76 54 70
•73 Aix-les-Bains	École technique privée ITCC (groupe Peyrefitte)	04 79 34 25 11
•74 Annecy	Ipsos Campus Annecy	04 50 51 59 12

BTS NÉGOCIATION ET DIGITALISATION DE LA RELATION CLIENT (NDRC)

•01 Ambérieu-en-Bugey	CFA CECOF	04 74 38 40 22
•01 Bourg-en-Bresse	LPO Joseph-Marie Carriat	04 74 32 18 48
•03 Aovermes	Institut de formation interprofessionnel de l'Allier	04 70 35 13 50
•03 Cusset	LEGT Albert Londres	04 70 97 25 25
•07 Annonay	Institut supérieur Saint Denis	04 75 69 28 00
•07 Aubenas	LPO Marcel Gimond	04 75 35 40 88
•26 Valence	CFA consulaire des compétences interprofessionnelles drô-mois	04 75 75 70 85
•26 Valence	LPO Algoud-Laffemas	04 75 82 61 30
•38 Bourgoin-Jallieu	LEGT l'Oiselet	04 74 28 08 88
•38 Corenc	LEGT privé Philippine Duchesne ITEC - Boisfleury	04 76 90 12 16
•38 Echirolles	LEGT Marie Curie	04 76 33 70 00
•38 Gières	Institut supérieur de formation Charmilles	04 76 03 74 00
•38 Grenoble	CFA IMT institut des métiers et techniques	04 76 28 26 98
•38 Grenoble	École supérieure Faugier	04 76 48 15 48
•38 Saint-Martin-d'Hères	Centre de formation professionnelle Charmilles	04 76 03 74 00
•38 Vienne	LEGT privé Robin	04 74 53 01 21
•42 Roanne	Lycée Albert Thomas	04 77 23 64 20
•42 Saint-Étienne	CFA Interprofessionnel de la Loire Les Moulinières	04 77 59 31 80
•42 Saint-Étienne	Lycée Honoré d'Urfé	04 77 57 38 58
•42 Saint-Étienne	Lycée Tézenas du Montcel	04 77 92 11 40
•42 Saint-Germain-Lespinnasse	MFR	04 77 64 50 07
•43 Puy-en-Velay (Le)	LEGT Simone Weil	04 71 05 66 66
•63 Chamalières	Groupe formation systèmes	04 73 19 53 00
•63 Clermont-Ferrand	ESCO Wesford Clermont-Ferrand	04 63 30 11 30
•63 Clermont-Ferrand	Institut des métiers	04 73 23 60 00
•63 Clermont-Ferrand	MAESTRIS Auvergne Formation	04 73 28 58 50
•63 Clermont-Ferrand	LEGT privé Godefroy de Bouillon	04 73 98 54 54
•63 Issoire	LEGT Murat	04 73 89 01 76
•63 Thiers	LEGT Montdory	04 73 80 70 70

•69 Lyon	CFA bureautique et métiers tertiaires	04 72 85 71 37
•69 Lyon	Groupe Sciences U Lyon - CRESPA	04 26 29 01 01
•69 Lyon	ICOGES Rhône-Alpes	04 72 68 78 30
•69 Lyon	Lycée Carrel	04 72 71 56 46
•69 Lyon	Lycée Colbert	04 78 00 85 59
•69 Lyon	Lycée La Martinière Duchère	04 72 17 29 50
•69 Lyon	Lycée Lacassagne	04 72 91 89 00
•69 Lyon	Lycée Saint-Louis - Saint-Bruno	04 72 98 23 30
•69 Oullins	Lycée Parc Chabrières	04 72 39 56 56
•69 Vénissieux	LPO Jacques Brel	04 72 50 31 60
•73 Albertville	IPAC Bachelor Factory	04 79 37 14 01
•73 Albertville	LEGT privé Jeanne d'Arc	04 79 31 12 28
•73 Chambéry	École technique privée ECORIS Chambéry	04 79 69 28 17
•73 Chambéry	LPO Monge	04 79 33 39 09
•74 Annecy	École technique privée ECORIS Annecy	04 50 09 27 98
•74 Annecy	IPAC Bachelor Factory	04 50 45 13 91
•74 Annecy	LEGT Baudelaire	04 50 69 07 70
•74 Gaillard	École technique privée ECORIS Annemasse	04 50 87 21 36
•74 Sallanches	Sup Sallanches	04 50 58 89 98
•74 Thonon-les-Bains	LEGT de la Versoie	04 50 71 11 08

BTS OPTICIEN LUNETIER

•03 Cusset	LPO Valéry Larbaud	04 70 96 54 00
•26 Valence	MAESTRIS Scolaire - site de Valence	04 75 81 72 50
•38 Grenoble	LPO André Argouges	04 76 44 48 05
•42 Saint-Étienne	Faculté de sciences et techniques	04 77 48 15 00
•43 Yssingeaux	LEGT privé Saint-Gabriel	04 71 65 75 10
•69 Lyon	Institut supérieur d'optique de Lyon	04 37 28 69 69

BTS PROFESSIONS IMMOBILIÈRES

•01 Bellegarde-sur-Valserine	LPO Saint-Exupéry	04 50 56 61 40
•15 Aurillac	Institut de formation professionnelle et permanente (IFPP)	04 71 63 81 81
•26 Montélimar	LEGT Alain Borne	04 75 92 34 34
•38 Gières	Institut supérieur de formation Charmilles	04 76 03 74 00
•38 Grenoble	École technique privée Univeria	04 76 46 00 47
•38 Grenoble	LPO Louise Michel	04 38 12 36 00
•63 Clermont-Ferrand	LEGT Sidoine Apollinaire	04 73 41 20 20
•69 Lyon	Carrel École supérieure des métiers de la vente	04 72 71 56 46
•69 Lyon	Groupe Sciences U Lyon - CRESPA	04 26 29 01 01
•69 Lyon	ICOGES Rhône-Alpes	04 72 68 78 30
•69 Lyon	Lycée Ampère	04 72 10 12 12
•69 Lyon	Lycée Assomption Bellevue - Pôle enseignement supérieur	04 37 65 30 70
•69 Lyon	Lycée Colbert	04 78 00 85 59
•73 Chambéry	École technique privée ECORIS Chambéry	04 79 69 28 17
•74 Annecy	École technique privée ECORIS Annecy	04 50 09 27 98
•74 Ville-la-Grand	IPAC Bachelor Factory	04 50 37 14 32

↳ BTS TECHNICO-COMMERCIAL (TC)

•01 Ambérieu-en-Bugey Lycée de la Plaine de l'Ain	04 74 38 17 24
•01 Péronnas AFPMA - Pôle Formation des Industries Technologiques de l'Ain	04 74 32 36 36
•03 Montluçon LPO Paul Constans	04 70 08 19 30
•07 Teil (Le) LP privé Saint-André	04 75 49 02 44
•26 Pierrelatte LPO Gustave Jaume	04 75 04 06 85
•26 Romans-sur-Isère LPO du Dauphiné	04 75 02 28 93
•38 Grenoble LPO Vaucanson	04 76 96 55 18
•38 Pont-de-Chéruy LEGT La Pléiade	04 72 46 92 00
•38 Saint-Martin-d'Hères Centre de formation professionnelle Charmilles	04 76 03 74 00
•42 Montbrison Lycée de Beauregard	04 77 96 71 71
•42 Montbrison MFR du Parc	04 77 58 07 18
•42 Rive-de-Gier LPO Georges Brassens	04 77 75 00 26
•42 Saint-Étienne Pôle Formation Loire - CFAI Loire - Saint-Étienne	04 77 92 89 89
•43 Monistrol-sur-Loire LEGT Léonard de Vinci	04 71 61 73 30
•63 Cournon-d'Auvergne CFAI d'Auvergne - site de Cournon d'Auvergne	04 73 69 41 11
•63 Issoire LEGT privé Sévigné Saint-Louis	04 73 89 18 95
•63 Riom LP Marie Laurencin	04 73 64 69 60
•69 Lyon Lycée Jean-Baptiste de La Salle	04 72 10 10 30
•69 Vaulx-en-Velin Lycée Robert Doisneau	04 78 79 52 80
•73 Motte-Servolex (La) CFAI de Savoie (Pôle formation des industries technologiques)	04 79 65 05 25
•74 Passy LPO Mont-Blanc René Dayve	04 50 78 14 43
•74 Rumilly LEGT de l'Albanais	04 50 01 56 20

↳ BTSA TECHNICO-COMMERCIAL (TC)

•01 Misérioux Lycée agricole Édouard Herriot	04 74 08 88 22
•03 Mayet-de-Montagne (Le) Lycée d'enseignement agricole et forestier Claude Mercier	04 70 59 70 88
•07 Annonay Lycée agrotechnologique privé d'Annonay	04 75 33 02 54
•07 Tournon-sur-Rhône Centre de formation Vivarais Formation	04 75 07 14 50
•15 Saint-Flour LPO de Haute Auvergne	04 71 60 05 50
•15 Saint-Flour LP agricole Louis Mallet	04 71 60 08 45
•26 Bourg-lès-Valence Lycée agricole Le Valentin (et CFPPA)	04 75 83 33 55
•26 Montélimar Centre d'études forestières et agricoles	04 75 01 34 94
•38 Eyzin-Pinet MFR de Chaumont	04 74 58 05 07
•38 Villemaurieu Lycée d'enseignement agricole privé Paul Claudel	04 74 90 73 47
•38 Voiron LP agricole La Martellière	04 76 05 02 66
•42 Montbrison EPLEFPA Campus Agronova - site de Précieux	04 77 97 72 00
•42 Nandax Lycée agricole Etienne Gautier	04 77 23 70 10
•42 Noirétable CFPPA Antenne de Noirétable	04 77 24 76 00
•63 Pontaurum EPLEFPA des Combrailles - site de Pontaurum	04 73 79 91 04
•69 Dardilly Lycée horticole de Lyon-Dardilly - Paysage et environnement	04 78 66 64 00
•69 Limonest Lycée d'agrotechnologie Sandar	04 78 35 11 30
•69 Saint-Jean-d'Ardières Lycée agro-viticole Bel Air	04 74 66 45 97
•74 Poisy Institut des Sciences de l'Environnement et des Territoires d'Annecy - site de Poisy	04 50 46 20 26
•74 Roche-sur-Foron (La) CFPPA de La Roche-sur-Foron - ENILV	04 50 03 47 13
•74 Sevrier Institut des Sciences de l'Environnement et des Territoires d'Annecy - site de Sevrier	04 50 52 42 58

↳ BM BOUCHER CHARCUTIER TRAITEUR

•38 Bourgoin-Jallieu CFA Espace formation des métiers de l'artisanat	04 74 43 67 00
---	----------------

↳ BM BOULANGER

•38 Bourgoin-Jallieu CFA Espace formation des métiers de l'artisanat	04 74 43 67 00
---	----------------

↳ BM ESTHÉTICIENNE COSMÉTICIENNE

•38 Bourgoin-Jallieu CFA Espace formation des métiers de l'artisanat	04 74 43 67 00
---	----------------

↳ BM FLEURISTE

•38 Eyzin-Pinet MFR de Chaumont	04 74 58 05 07
--	----------------

↳ BM PÂTISSIER CONFISEUR GLACIER TRAITEUR

•01 Ambérieu-en-Bugey CFA CECOF	04 74 38 40 22
--	----------------

↳ DUT GESTION ADMINISTRATIVE ET COMMERCIALE DES ORGANISATIONS (GACO)

•42 Saint-Étienne IUT de Saint-Étienne	04 77 46 33 00
•69 Lyon IUT Jean Moulin - Lyon 3	04 81 65 26 00
•73 Bourget-du-Lac (Le) IUT de Chambéry	04 79 75 81 75

↳ DUT GESTION LOGISTIQUE ET TRANSPORT (GLT)

•03 Montluçon IUT d'Allier	04 70 02 20 00
•69 Bron IUT Lumière	04 78 77 24 50

↳ DUT TECHNIQUES DE COMMERCIALISATION (TC)

•03 Montluçon IUT d'Allier	04 70 02 20 00
•03 Moulins IUT d'Allier - Antenne de Moulins	04 70 46 86 10
•26 Valence IUT de Valence	04 75 41 88 00
•38 Grenoble IUT 2 de Grenoble	04 76 28 45 09
•42 Saint-Étienne IUT de Saint-Étienne	04 77 46 33 00
•69 Villeurbanne IUT Lyon 1 (site de Villeurbanne Gratte-ciel)	04 72 65 53 53
•74 Annecy IUT d'Annecy	04 50 09 22 22

↳ DU MARKETING APPLIQUÉ ET COMMERCE INTERNATIONAL

•03 Montluçon IUT d'Allier	04 70 02 20 00
-----------------------------------	----------------

↳ ASSISTANT(E) WEBMARKETING

•69 Lyon Groupe Sciences U Lyon - CRESPA	04 26 29 01 01
---	----------------

↳ ATTACHÉ COMMERCIAL (RÉSEAU NÉGOVENTIS)

•42 Saint-Étienne EKLYA School of business campus de Saint-Étienne	04 77 49 24 66
---	----------------

↳ BACHELOR IN BUSINESS DEVELOPMENT

•69 Lyon EKLYA - Centre de formation de la CCI de Lyon	04 72 53 88 00
---	----------------

↳ GESTIONNAIRE COMMERCIAL, SPÉCIALISÉ SPORT (CNPC)

•38 Meylan CNPC Sport Business Campus	04 76 48 01 59
--	----------------

↳ GESTIONNAIRE D'UNITÉ COMMERCIALE

option généraliste ou spécialisée (réseau Négoventis)

•69 Lyon EKLYA - Centre de formation de la CCI de Lyon	04 72 53 88 00
---	----------------

↳ NÉGOCIATEUR(TRICE) TECHNICO-COMMERCIAL(E)

•69 Vénissieux AFPA Vénissieux	04 72 83 13 00
---------------------------------------	----------------

NIVEAUX 2 ET 1 : DIPLÔMES DE CADRE ET TECHNICIEN QUALIFIÉ

**CÉLINE JOURDAIN, 26 ANS,
MANAGER DU RAYON SURGELÉS
CHEZ METRO CASH AND CARRY**



**ROMAIN POBÉ, 28 ANS, ACHETEUR
CHEZ METRO CASH AND CARRY**



**FRÉDÉRIQUE LAROCHE, 41 ANS,
DIRECTRICE DE MAGASIN CHEZ CASINO**



**SÉBASTIEN FAURÉ, 44 ANS,
DIRECTEUR D'ENTREPÔT CHEZ CARREFOUR**



Niveau 2

↳ LICENCE PRO COMMERCE ET DISTRIBUTION - DISTRISUP

<http://www.distrisup-formation.com/>

parcours DistriSup management

•38 Saint-Martin-d'Hères IAE Grenoble 04 76 82 59 27

parcours distribution et gestion des rayons DistriSup

•42 Saint-Étienne IUT de Saint-Étienne 04 77 46 33 00

parcours management et gestion de rayons - DistriSup

•69 Lyon IAE - Université Lyon 3 04 78 78 70 66

↳ LICENCE PRO COMMERCE ET DISTRIBUTION

parcours commerce et distribution

•63 Clermont-Ferrand École universitaire de management - IAE Clermont Auvergne 04 73 17 77 00

↳ LICENCE PRO COMMERCIALISATION DE PRODUITS ET SERVICES

parcours commercialisation, gestion et marketing du secteur vitivinicole

•26 Valence IUT de Valence 04 75 41 88 00

parcours métiers de la vente

•69 Lyon IAE - Université Lyon 3 04 78 78 70 66

parcours commercialisation des produits et services sportifs

•73 Bourget-du-Lac (Le) Centre d'études des sportifs nationaux et internationaux - groupe INSEEC 04 79 25 32 54

parcours International sales specialist in sport (cursus en anglais)

•74 Anney IUT d'Anney 04 50 09 22 22

parcours marketing et logistique agroalimentaire

•74 Anney IUT d'Anney 04 50 03 47 13

↳ LICENCE PRO COMMERCIALISATION DES PRODUITS ALIMENTAIRES

parcours distribution des produits liquides et alimentaires

•42 Saint-Étienne IUT de Saint-Étienne 04 77 46 33 00

↳ LICENCE PRO E-COMMERCE ET MARKETING NUMÉRIQUE

parcours e-business

•69 Villeurbanne IUT Lyon 1 (site Doua) 04 72 69 20 00

parcours communication digitale

•69 Lyon IUT Jean Moulin - Lyon 3 04 81 65 26 00

↳ LICENCE PRO LOGISTIQUE ET PILOTAGE DES FLUX

parcours management des approvisionnements et de la chaîne logistique

•26 Valence IUT de Valence 04 75 41 88 00

parcours gestion de la production et logistique intégrée

•63 Clermont-Ferrand École universitaire de management - IAE Clermont Auvergne 04 73 17 77 00

parcours international

parcours logistique globale

•69 Bron IUT Lumière 04 78 77 24 50

↳ LICENCE PRO MANAGEMENT DES ACTIVITÉS COMMERCIALES

parcours management des relations commerciales

•63 Clermont-Ferrand École universitaire de management - IAE Clermont Auvergne 04 73 17 77 00

parcours management et gestion de la relation client

•69 Villeurbanne IUT Lyon 1 (site Gratte-ciel) 04 72 65 53 53

↳ LICENCE PRO MÉTIERS DU COMMERCE INTERNATIONAL

parcours assistant import-export, option trilingue

•26 Valence Pôle universitaire Marguerite Soubeyran 04 75 78 10 21

➤ LICENCE PRO TECHNICO-COMMERCIAL

parcours communication et multimédia

•03 **Vichy** UFR langues, cultures et communication - Antenne de Vichy 04 70 30 43 43

parcours métiers de la nutricosmétique et de la cosmétologie

•38 **Grenoble** IUT 2 de Grenoble 04 76 28 45 09

parcours technico-commercial

•42 **Roanne** IUT de Roanne 04 77 44 89 00

•42 **Saint-Étienne** IUT de Saint-Étienne 04 77 46 33 00

➤ DIPLÔME DE RESPONSABLE MARKETING, FINANCE ET COMMERCE INTERNATIONAL (ECE)

•69 **Lyon** École de commerce européenne - programme BBA INSEEC 04 78 29 80 28

➤ DIPLÔME DU CENTRE DE MANAGEMENT COMMERCIAL ET INTERNATIONAL (PROGRAMME GLOBAL BBA)

•42 **Saint-Étienne** EMLYON Business School programme Global BBA 04 27 40 50 20

➤ CHEF(FE) DE PROJETS MARKETING COMMUNICATION

•63 **Clermont-Ferrand** MAESTRIS Auvergne Formation 04 73 28 58 50

➤ DIPLÔME DE CHARGÉ D'AFFAIRES INTERNATIONALES (PROGRAMME BACHELOR IN INTERNATIONAL BUSINESS)

•38 **Grenoble** Grenoble École de Management 04 76 70 60 60

➤ DIPLÔME DE L'ÉCOLE DE GESTION ET DE COMMERCE (EGC)

•26 **Valence** École de gestion et de commerce Drôme-Ardèche 04 75 75 87 28

➤ DIPLÔME DE RESPONSABLE DU MARKETING ET DU DÉVELOPPEMENT COMMERCIAL (BACHELOR IDRAC)

•38 **Gières** IDRAC Business School 04 76 09 15 72

•69 **Lyon** IDRAC Business School 04 72 85 72 72

➤ DIPLÔME DE RESPONSABLE OPÉRATIONNEL À L'INTERNATIONAL

•69 **Lyon** École supérieure de commerce et développement - 3A 04 72 85 73 73

➤ DIPLÔME D'ÉTUDES SUPÉRIEURES DE GESTION ET COMMERCE INTERNATIONAL (PROGRAMME BACHELOR MARKETING ET BUSINESS)

•69 **Lyon** Burgundy School of Business 03 80 72 59 00

➤ DIPLÔME EN MANAGEMENT INTERNATIONAL (PROGRAMME BACHELOR IN INTERNATIONAL MANAGEMENT)

•63 **Clermont-Ferrand** Groupe ESC Clermont 04 73 98 24 24

➤ MANAGER DE BUSINESS UNIT

•63 **Clermont-Ferrand** MAESTRIS Auvergne Formation 04 73 28 58 50

➤ PROGRAMME INSEEC BAC + 3

•73 **Bourget-du-Lac** (Le) Inseec Bachelor - groupe INSEEC 04 79 25 32 54

➤ RESPONSABLE DE CENTRE DE PROFIT EN DISTRIBUTION

•74 **Sevrier** Institut des Sciences de l'Environnement et des Territoires d'Anney - site de Sevrier 04 50 52 42 58

➤ RESPONSABLE DE DÉVELOPPEMENT COMMERCIAL (RÉSEAU NÉGOVENTIS)

•26 **Valence** CFA consulaire des compétences interprofessionnelles drôme-mois 04 75 75 70 85

•42 **Saint-Étienne** EKLYA School of business campus de Saint-Étienne 04 77 49 24 66

➤ RESPONSABLE DE DÉVELOPPEMENT DE CLIENTÈLE

•73 **Bourget-du-Lac** (Le) Centre d'études des sportifs nationaux et internationaux - groupe INSEEC 04 79 25 32 54

➤ RESPONSABLE DE DÉVELOPPEMENT MARKETING ET VENTE

•73 **Chambéry** École technique privée ECORIS Chambéry 04 79 69 28 17

•74 **Annecy** École technique privée ECORIS Annecy 04 50 09 27 98

•74 **Gaillard** École technique privée ECORIS Annemasse 04 50 87 21 36

➤ RESPONSABLE DE GESTION (FORMATIVES)

•63 **Clermont-Ferrand** ESCO Wesford Clermont-Ferrand 04 63 30 11 30

➤ RESPONSABLE DE LA DISTRIBUTION (RÉSEAU NÉGOVENTIS)

•26 **Valence** CFA consulaire des compétences interprofessionnelles drôme-mois 04 75 75 70 85

•69 **Lyon** EKLYA - Centre de formation de la CCI de Lyon 04 72 53 88 00

➤ RESPONSABLE DE PROJET MARKETING COMMUNICATION

•38 **Grenoble** École technique privée Univeria 04 76 46 00 47

•69 **Lyon** Groupe Sciences U Lyon - CRESPA 04 26 29 01 01

➤ RESPONSABLE DU DÉVELOPPEMENT COMMERCIAL ET MARKETING (PROGRAMME BACHELOR BUSINESS DEVELOPMENT DU GROUPE IGS)

•69 **Lyon** CFA bureautique et métiers tertiaires 04 72 85 71 37

➤ RESPONSABLE DU DÉVELOPPEMENT ET DU PILOTAGE COMMERCIAL

•63 **Clermont-Ferrand** ESCO Wesford Clermont-Ferrand 04 63 30 11 30

➤ RESPONSABLE DU MANAGEMENT COMMERCIAL ET MARKETING (ISEFAC)

•69 **Lyon** Institut supérieur européen de formation par l'action 04 37 70 82 12

➤ RESPONSABLE EN DÉVELOPPEMENT MARKETING ET VENTE

•63 **Chamalières** Groupe formation systèmes 04 73 19 53 00

➤ RESPONSABLE EN MARKETING, COMMERCIALISATION ET GESTION (EGC)

•01 **Bourg-en-Bresse** EGC de l'Ain 04 74 14 19 10

•38 **Villefontaine** EGC Nord-Isère 04 74 95 22 01

➤ RESPONSABLE MANAGEMENT OPÉRATIONNEL COMMERCIAL ET MARKETING

•15 **Aurillac** CCI du Cantal - Le Campus 04 71 45 40 40

•69 **Lyon** IEFT 04 72 85 17 40

➤ RESPONSABLE TECHNICO-COMMERCIAL (PROGRAMME BACHELOR - DOUBLE COMPÉTENCE IDRAC)

•38 **Gières** IDRAC Business School 04 76 09 15 72

•69 **Lyon** IDRAC Business School 04 72 85 72 72

•69 **Lyon** IET (réseau IDRAC) 04 72 85 73 55

Niveau 1

➤ MASTER GESTION DE PRODUCTION, LOGISTIQUE, ACHATS

•26 **Valence** IAE Grenoble - site de Valence 04 75 41 97 70

•38 **Saint-Martin-d'Hères** IAE Grenoble 04 76 82 59 27

•63 **Clermont-Ferrand** École universitaire de management - IAE Clermont Auvergne 04 73 17 77 00

•69 **Lyon** IAE - Université Lyon 3 04 78 78 70 66

➤ MASTER LOGISTIQUE ET DISTRIBUTION SPÉCIALITÉ LOGISTIQUE

•63 **Aubière** SIGMA Clermont 04 73 28 80 00

➤ MASTER MANAGEMENT ET COMMERCE INTERNATIONAL

•69 **Lyon** IAE - Université Lyon 3 04 78 78 70 66

➤ MASTER MARKETING, VENTE

•01 **Bourg-en-Bresse** Campus de Bourg-en-Bresse - Université Lyon 3 04 74 23 82 30

•26 **Valence** IAE Grenoble - site de Valence 04 75 41 97 70

•38 **Saint-Martin-d'Hères** IAE Grenoble 04 76 82 59 27

•63 **Clermont-Ferrand** École universitaire de management - IAE Clermont Auvergne 04 73 17 77 00

•69 **Lyon** IAE - Université Lyon 3 04 78 78 70 66

➤ MASTÈRE SPÉ. MANAGEMENT DE LA FONCTION ACHAT

•38 **Grenoble** Grenoble École de Management 04 76 70 60 60

➤ **MASTÈRE SPÉ. MANAGEMENT ET MARKETING DE L'ÉNERGIE (GEM - ENSE3 - GRENOBLE INP) NOUVELLES TECHNOLOGIES DE L'ÉNERGIE ET SERVICES ÉNERGÉTIQUES**

•38 Grenoble NSE3 - Grenoble INP	04 76 82 63 00
•38 Grenoble École de Management	04 76 70 60 60

➤ **DIPLÔME DE L'ÉCOLE SUPÉRIEURE DE COMMERCE DE CLERMONT-FERRAND**

•63 Clermont-Ferrand Groupe ESC Clermont	04 73 98 24 24
--	----------------

➤ **DIPLÔME DE L'ÉCOLE SUPÉRIEURE DES SCIENCES COMMERCIALES D'ANGERS**

•69 Lyon École supérieure des sciences commerciales d'Angers	04 78 78 37 20
--	----------------

➤ **DIPLÔME DE L'ÉCOLE SUPÉRIEURE DU COMMERCE EXTÉRIEUR**

•69 Lyon École supérieure du commerce extérieur	04 78 75 74 13
---	----------------

➤ **DIPLÔME DE L'EM LYON PROGRAMME GRANDE ÉCOLE - MASTER OF SCIENCE IN MANAGEMENT**

•69 Écully EM LYON Business School	04 78 33 78 00
------------------------------------	----------------

➤ **DIPLÔME DE L'INSTITUT DES HAUTES ÉTUDES ÉCONOMIQUES ET COMMERCIALES (INSEEC)**

•69 Lyon Inseec Business School - groupe INSEEC	04 78 29 80 28
---	----------------

➤ **DIPLÔME D'ÉTUDES SUPÉRIEURES EN MANAGEMENT**

•38 Grenoble Grenoble École de Management	04 76 70 60 60
---	----------------

➤ **DIPLÔME D'ÉTUDES SUPÉRIEURES EN MARKETING, GESTION COMMERCIALE ET MANAGEMENT INTERNATIONAL (IDRAC LYON)**

•69 Lyon IDRAC Business School	04 72 85 72 72
--------------------------------	----------------

➤ **DIPLÔME MANAGEMENT ET GESTION DES ENTREPRISES**

•69 Lyon École de management - ESDS	04 72 32 50 48
-------------------------------------	----------------

➤ **ISG PROGRAMME BUSINESS AND MANAGEMENT**

•69 Lyon Institut supérieur de gestion	04 78 62 16 53
--	----------------

➤ **MANAGER DE LA STRATÉGIE COMMERCIALE ET MARKETING**

•38 Gières IDRAC Business School	04 76 09 15 72
•69 Lyon IDRAC Business School	04 72 85 72 72
•69 Lyon IET (réseau IDRAC)	04 72 85 73 55
•69 Lyon IEFIT	04 72 85 17 40
•69 Vénissieux CFA Propreté Rhône-Alpes - INHNI	04 72 78 34 56

➤ **MANAGER DE PROJETS INTERNATIONAUX**

•69 Lyon École supérieure de commerce et développement - 3A	04 72 85 73 73
---	----------------

➤ **MANAGER D'ENTREPRISE OU DE CENTRE DE PROFIT**

•03 Montluçon IFAG	04 70 02 50 50
•69 Lyon IFAG	04 72 85 72 85

➤ **MANAGER DES ORGANISATIONS À L'INTERNATIONAL**

•69 Lyon CEFAM	04 72 85 73 63
----------------	----------------

➤ **MANAGER DES STRATÉGIES COMMUNICATION MARKETING**

•38 Grenoble École technique privée Univeria	04 76 46 00 47
•69 Lyon Groupe Sciences U Lyon - CRESPA	04 26 29 01 01

➤ **MANAGER DU DÉVELOPPEMENT DES ENTREPRISES ET DES ORGANISATIONS**

•73 Chambéry École technique privée ECORIS Chambéry	04 79 69 28 17
•74 Annecy École technique privée ECORIS Annecy	04 50 09 27 98

➤ **MANAGER INTERNATIONAL (PROGRAMME MASTER IN INTERNATIONAL BUSINESS)**

•38 Grenoble Grenoble École de Management	04 76 70 60 60
---	----------------

➤ **PROGRAMME ISEG MARKETING AND COMMUNICATION SCHOOL**

•69 Lyon ISEG - Digital, Marketing and Communication School	04 78 62 37 37
---	----------------

**JEAN-YVES PASCAL, 57 ANS
CHEF DE CAISSE CHEZ AUCHAN**



**CLÉMENCE STERBA, 25 ANS,
RESPONSABLE WEBMARKETING
CHEZ AUCHAN RETAIL FRANCE**



LE COMMERCE, LA DISTRIBUTION ET VOUS

Une page pour déterminer vos principales qualités et répondre à la question :
quels métiers me correspondent le mieux ?

MES QUALITÉS

Retenez les 3 qualités qui vous caractérisent le mieux :

- | | | |
|---|---|---|
| <input type="checkbox"/> sociable | <input type="checkbox"/> réactif/réactive | <input type="checkbox"/> polyvalent/polyvalente |
| <input type="checkbox"/> rigoureux/rigoureuse | <input type="checkbox"/> manuel/manuelle | <input type="checkbox"/> responsable |
| <input type="checkbox"/> esprit d'équipe | <input type="checkbox"/> organisé/organisée | <input type="checkbox"/> convaincant/convaincante |
| <input type="checkbox"/> autonome | <input type="checkbox"/> ouvert/ouverte | <input type="checkbox"/> persévérant/persévérante |
| <input type="checkbox"/> réfléchi/réfléchie | <input type="checkbox"/> précis/précise | <input type="checkbox"/> ingénieux/ingénieuse |
| <input type="checkbox"/> adaptable | <input type="checkbox"/> communicant/communicante | <input type="checkbox"/> curieux/curieuse |

MES PRÉFÉRENCES

J'aimerais :

<input type="checkbox"/> préparer des produits <input type="checkbox"/> être au contact des clients <input type="checkbox"/> manager une équipe <input type="checkbox"/> résoudre des problèmes complexes <input type="checkbox"/> organiser, réceptionner, contrôler <input type="checkbox"/> diriger un magasin	Parmi les missions des professionnels (<i>lire pp. 2 et 3</i>), recherchez celles qui font appel à ce que vous aimeriez faire : - - -
--	---

MON PROJET DE FORMATION

Votre avis (+, ++ ou +++) sur les diplômes pp. 7 à 22. Listez en face des diplômes les formations qui vous attirent :

Diplômes	Votre avis	Formations
CAP		
Bac pro		
BTS/DUT commerce		
BTS/DUT technique		
BTS technico-commercial		
Licence professionnelle		
Master		
Formation d'école de commerce / d'ingénieurs		

MON BILAN PERSONNEL

(jusqu'à 3 choix possibles)

Mes qualités	Mes préférences	Métiers envisagés	Projets de formation



Retrouvez les portraits des professionnels dans le **ZOOM MÉTIERS** :
Les métiers du commerce et de la distribution.

LES FORMATIONS DU COMMERCE ET DE LA DISTRIBUTION

Boucher ou bouchère, webmarketeur ou webmarketeuse, responsable qualité, manager de rayon, directeur ou directrice de magasin ou d'entrepôt... plus d'1 million de professionnels animent, sur tout le territoire, les magasins (hypermarchés, supermarchés, supérettes, *drives*...), les sites d'e-commerce et les entrepôts de la grande distribution. Un univers jeune, dynamique qui, au travers d'une étonnante palette de métiers, répond aux attentes de la clientèle.

Découvrez dans ce document les formations du CAP au bac +5 qui vous permettront de devenir des spécialistes des métiers de bouche, des produits alimentaires ou non alimentaires, de l'e-commerce, de la logistique ou de la qualité...

L'alternance (en contrat d'apprentissage ou de professionnalisation) est largement répandue dans ce secteur qui propose de nombreux CQP (pour plus d'informations www.fcd.fr).

La promotion interne permet grâce à la formation des évolutions de carrière.

Une page « bilan » vous aide à vous projeter dans les formations présentées et à discerner le métier et/ou la formation qui vous correspondent le mieux.

En début de publication, un train de l'orientation présente les métiers possibles et les formations professionnelles les plus adaptées.

