

Les compétences travaillées	Niveau 1 : MI	Niveau 2 : MF	Niveau 3 : MS	Niveau 4 : TBM
D1 - Communiquer	Le cycle de vie est faux ET les informations indiquées sont majoritairement fausses	Le cycle de vie est faux OU les informations indiquées sont majoritairement fausses	Le cycle de vie est bien complété et les informations indiquées sont partiellement justes	Le cycle de vie est bien complété et les informations indiquées sont justes

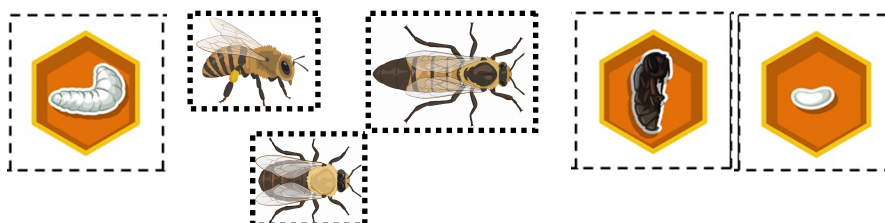
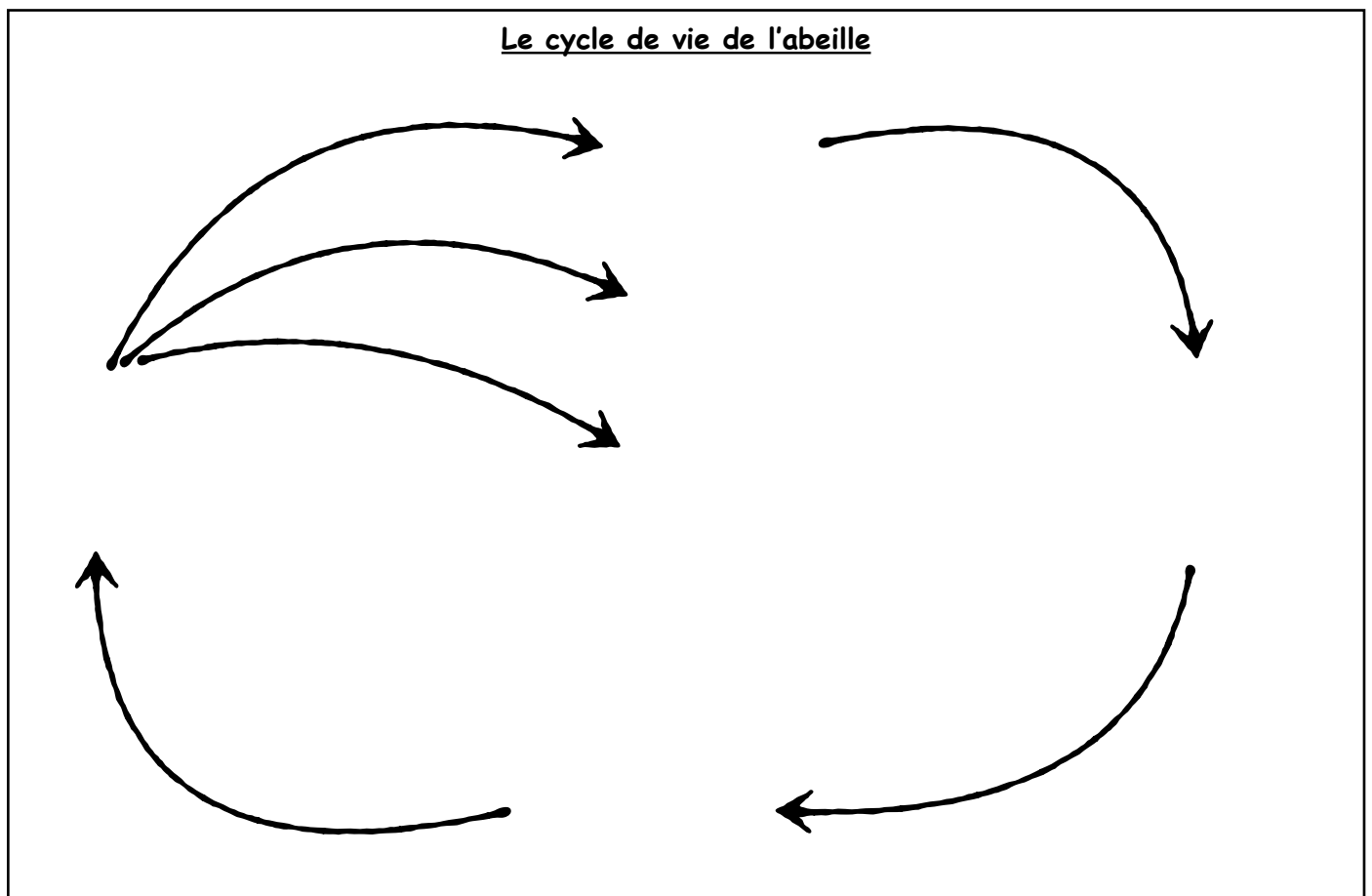
Situation de départ :

Comme les végétaux, certains animaux n'ont pas la même apparence en fonction du temps. Intéressons-nous aujourd'hui au cycle de vie d'un insecte : l'abeille.

Pb : Quelle forme à l'abeille au cours de sa vie ?

Consignes :

- D'après tes notes prises à la miellerie, **représente** le cycle de vie de l'abeille. Pour cela :
 - Découpe** et replace les images au bon endroit du cycle.
 - Indique** le nom de chaque stade.
- Complète** le texte à trou qui explique la naissance d'une abeille à l'aide des mots suivants : Mues, larve, ouvrière, l'oeuf, cocon, nymphe, faux-bourdon, reine, alvéoles, la gelée royale, oeufs, reine, la nymphe, l'adulte, la larve, nourrices, adulte
- Complète** le schéma afin de replacer dans l'ordre les différents métiers de l'abeille ouvrière au cours de sa vie.



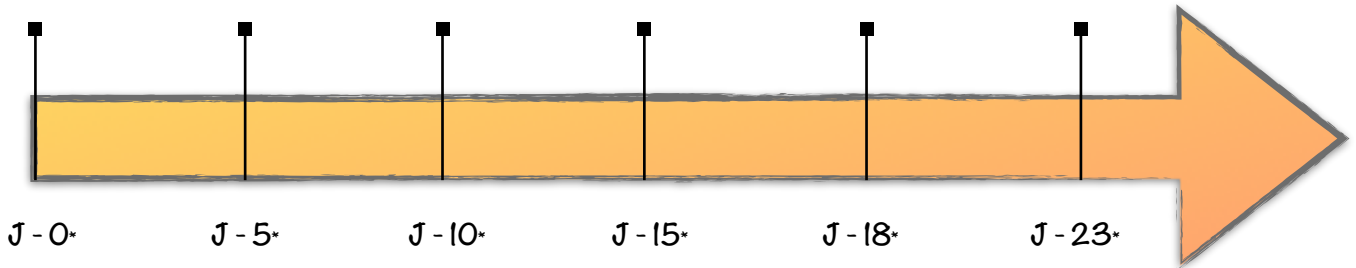
La naissance d'une abeille

L'abeille traverse 4 stades principaux :,, et

- La pond des dans des préparées par les ouvrières. Si l'œuf a été fécondé, celui-ci deviendra soit une (si elle est nourrie à), soit une S'il s'agit d'un œuf non fécondé, il deviendra un
- Au bout de 3 jours, une sort de l'œuf. Elle est nourrie par les La larve va ainsi se développer en subissant 5 successives.
- Puis, la larve file son et se transforme progressivement en, pendant lequel les organes se développent.
- Enfin vient le stade, étape terminale de son développement.

Les différents métiers de l'abeille au cours de sa vie :

Métiers à placer dans l'ordre : Maçon - Ventileuse - Butineuse - Nourrice - Gardienne - Nettoyage



* Durée approximative

Espérance de vie d'une abeille = 30 à 60 jours